

SMARTLOK
BY **LOADLOK**®

VEHÍCULO COMERCIAL LIGERO

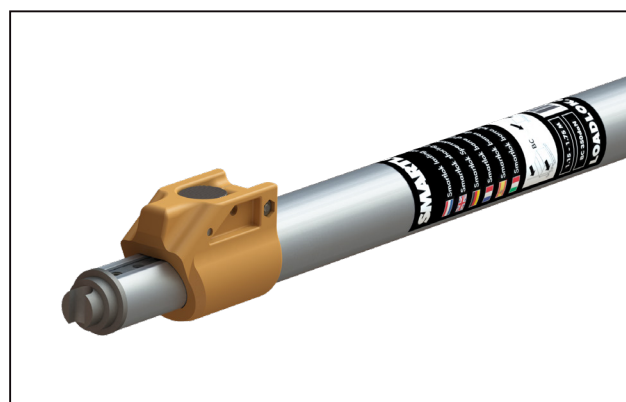
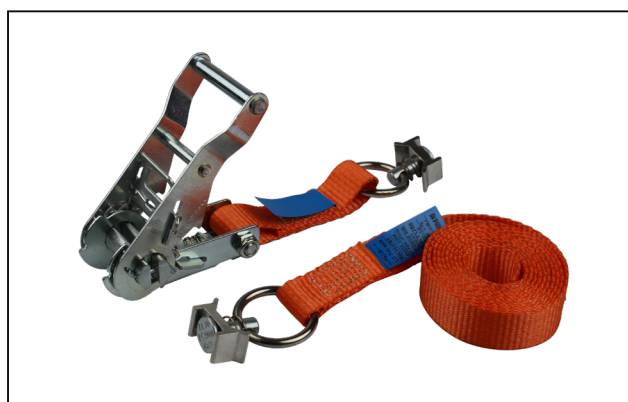


INTRODUCCIÓN

ES IMPORTANTE MANTENER SU CARGA SUJETA Y SEGURA - ¡EN TODO MOMENTO!

Con relativa frecuencia recibimos avisos de tráfico informando sobre mercancías que invaden las carreteras, por ello la importancia de sujetar bien la carga, que desafortunadamente sigue infravalorada. La responsabilidad que tiene cualquier conductor frente a otros usuarios de la vía, como consigo mismo, es muy grande. El no sujetar y asegurar correctamente la carga, puede acarrear desde sanciones económicas hasta penas de cárcel.

Durante el transporte por carretera, se generan fuerzas G al acelerar, frenar y en el trazado de las curvas que afectan al comportamiento de la carga. Los incidentes ocurren cuando se subestiman los valores tanto de capacidad de amarre como de bloqueo para mantener una carga correctamente sujeta en el vehículo. Las fuerzas dinámicas son mucho más altas que las fuerzas estáticas. Por ejemplo, se requiere más fuerza para sujetar una carga cuando está en movimiento (dinámica) que cuando está parada (estática).



Si la carga no está debidamente sujeta, ésta se puede desplazar, inclinar, deslizar, rodar y/o volcar, alterando el comportamiento del vehículo. De la misma manera, la cabina del vehículo debe estar siempre libre de cualquier objeto que pueda obstruir la visibilidad del conductor. La ley, en la gran mayoría de países, estipula las responsabilidades del cargador, del conductor y del propietario del vehículo.

Recomendamos que se informe de todos los requisitos técnicos legales antes de cargar su vehículo así como familiarizarse con los diferentes sistemas de sujeción de cargas y sus capacidades tanto de amarre como de bloqueo dependiendo del producto Smartlok que se vaya a utilizar.

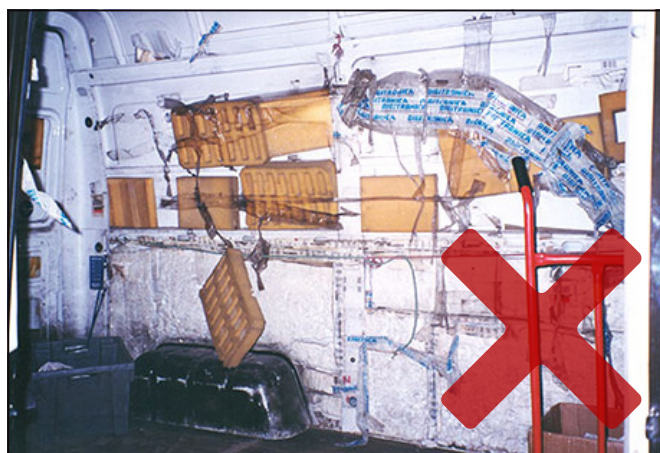
En este catálogo le mostramos métodos, sistemas y productos para una correcta sujeción de la carga en su vehículo. Estamos a su entera disposición para asesorarle sobre la mejor solución que se adapte a su vehículo y/o flota.



SUJETAR LA CARGA CORRECTAMENTE

10 CONSEJOS PARA SUJETAR LA CARGA CORRECTAMENTE

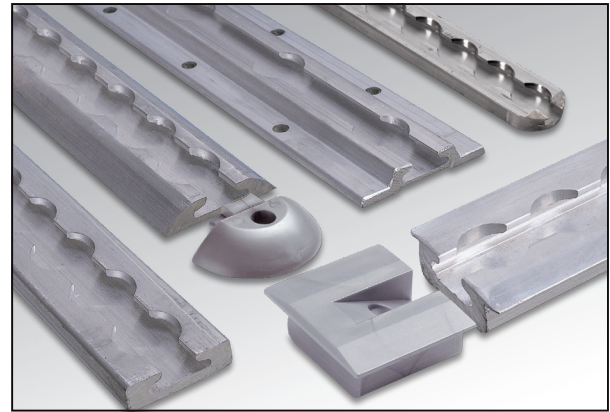
1. El conductor es el responsable de la sujeción de la mercancía salvo que el vehículo haya sido precintado por el cargador.
2. Distribuya la carga por todo el vehículo para no sobrecargar los ejes. De lo contrario, el vehículo podría derrapar o incluso llegar a volcar en el peor de los casos.
3. Compruebe que su vehículo está adecuado para el transporte a realizar.
4. No transporte mercancías en la cabina.
5. Verifique la capacidad de carga de los puntos de anclaje y de los elementos de trincaje. Equipe el vehículo con cinturones de amarre, redes de carga, alfombras antideslizantes, barras de carga y cualquier otro sistema de sujeción y trincaje que pueda necesitar.
6. Sujete siempre la carga, incluso para un trayecto corto y especialmente dentro de poblaciones, ya que los accidentes pueden ocurrir en cualquier momento, un frenazo inesperado, una maniobra brusca de escape, ...etc.
7. La divisoria de su furgoneta es robusta, pero puede dañarse con facilidad. Por ello asegúrese de que no haya piezas sueltas.
8. Distribuya las cajas y paquetes de forma que no queden huecos entre ellos. De esta forma se evitan desplazamientos de las mismas que pueden acabar trabadas entre sí. Las cargas más pesadas siempre deben ir abajo y las más ligeras encima. Los muebles y/o equipos voluminosos deben posicionarse en el centro, sobre alfombras antideslizantes y sujetos con cinturones de amarre.
9. Recuerde que si las cargas apiladas no están correctamente amarradas pueden caerse cuando abra la puerta.
10. Al conducir, tenga en cuenta que con el vehículo cargado, éste se comportará de forma diferente.



RAÍLES

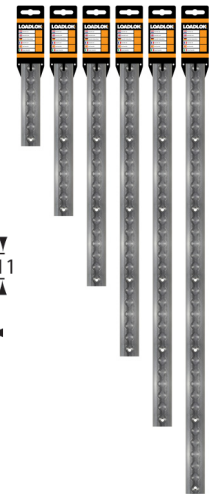
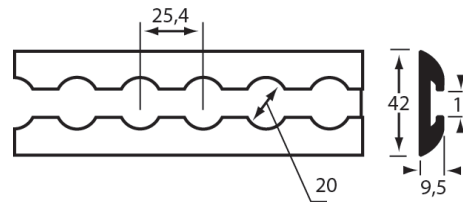
El sistema Smartlok ha sido diseñado y desarrollado para el transporte de mercancías con vehículos ligeros en pueblos y ciudades, primando la seguridad y facilidad de uso. Especificaciones de los raíles:

- Aluminio ligero de alta resistencia
- Aptos para montaje en superficie
- Se pueden utilizar en horizontal, vertical, en el suelo, laterales y techo
- Para furgonetas y camiones ligeros
- Se pueden combinar con Smartlok amarres y accesorios
- Puede aprovechar los amarres que tenga

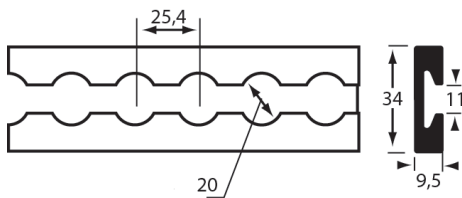


5001 - Raíl cautivo de aluminio de alta resistencia adecuado para montaje horizontal en lateral y suelo. Compatible con amarres provistos de herrajes 5012, 5013, 5014, 5018 y 5030. Terminal de plástico para raíl 2101.

SAP n°	Material	Longitud	Peso
10010651	Aluminio	178 mm	0,1 kg
10010652	Aluminio	330 mm	0,2 kg
10010653	Aluminio	483 mm	0,3 kg
10010654	Aluminio	635 mm	0,4 kg
10010655	Aluminio	787 mm	0,6 kg
10010656	Aluminio	940 mm	0,7 kg
10010696	Aluminio	3000 mm	2,1 kg

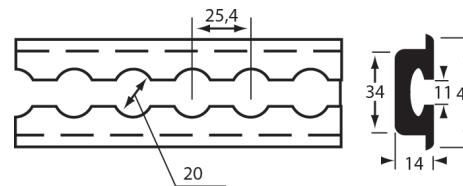


5002 - Raíl cautivo de aluminio de alta resistencia adecuado para montaje horizontal en lateral y suelo. Compatible con amarres provistos de herrajes 5012, 5013, 5014, 5018 y 5030.



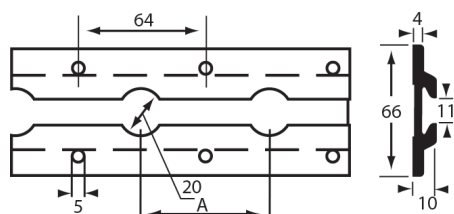
SAP n°	Material	Longitud	Peso
10010709	Aluminio	3000 mm	1,6 kg

5004 - Raíl cautivo de aluminio de alta resistencia adecuado para montaje horizontal semi-empotrado en lateral y suelo. Compatible con amarres provistos de herrajes 5012, 5013, 5014, 5018 y 5030. Terminal de plástico para raíl 2104.



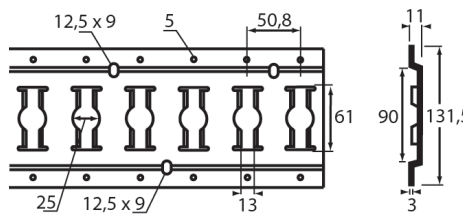
SAP n°	Material	Longitud	Peso
10010710	Aluminio	3000 mm	2,7 kg

5008 - Raíl cautivo de aluminio de alta resistencia adecuado para montaje horizontal en lateral y suelo. Compatible con amarres provistos de herrajes 5012, 5013, 5014, 5018 y 5030.



SAP n°	Material	Longitud	Peso	A
10008710	Aluminio	3000 mm	1,8 kg	25,4 mm

3009 - Raíl de carga de aluminio indicado para montaje horizontal en los laterales del vehículo. Compatible con los siguientes productos Loadlok: barras de carga, barras para prenda colgada, vigas de doble piso, soportes 1845 y 1846 para viga y amarres con terminal 1825 y 1826. Terminal de plástico para raíl 2109.



SAP n°	Material	Longitud	Peso
10010703	Aluminio	3000 mm	3,0 kg

BARRAS Y DOBLE PISO

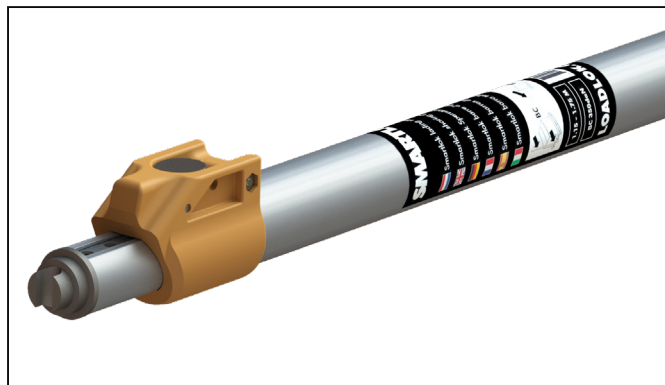
El sistema Smartlok, diseñado para sujetar y optimizar la carga se su vehículo, dispone de barras, vigas y raíles. Con este sistema, puede estar seguro de que su carga siempre llegará a su destino de forma sujeta y segura.

VENTAJAS

- Diseñe y cree su propio espacio de carga
- Conveniente y seguro
- Solución rápida: "Plug and Play"
- Se lo puede montar usted mismo
- Provisto de agujeros para el montaje
- Fabricado con aluminio ligero de alta resistencia
- Económico
- Para furgonetas y camiones ligeros



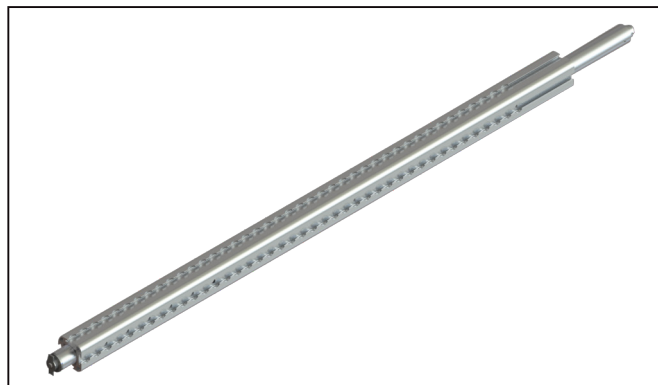
SMARTLOK BARRAS TELESCÓPICAS



SAP nº	BC	Peso	Rango de trabajo
10012442	300 daN	2,5 kg	1160 - 1760 mm
10012443	300 daN	3,2 kg	1700 - 2300 mm

BC: capacidad de bloqueo

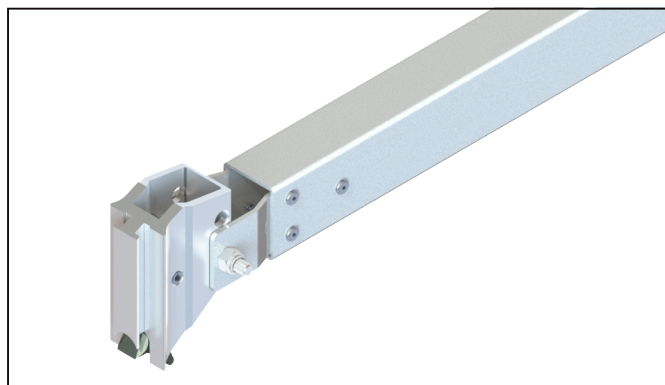
SMARTLOK BARRA CUADRADA MULTIANCLAJE



SAP nº	BC	Peso	Rango de trabajo
10013316	350 daN	3,2 kg	1050 - 1350 mm
10013321	350 daN	3,6 kg	1300 - 1600 mm
10013317	350 daN	3,9 kg	1550 - 1850 mm
10013322	350 daN	4,3 kg	1800 - 2100 mm

BC: capacidad de bloqueo

SMARTLOK VIGA DE DOBLE PISO



SAP nº	BC	Peso	Rango de trabajo
10013314	300 daN	1,7 kg	800 - 1000 mm
10013320	300 daN	2,3 kg	950 - 1300 mm
10013315	300 daN	1,9 kg	1250 - 1750 mm

BC: capacidad de bloqueo

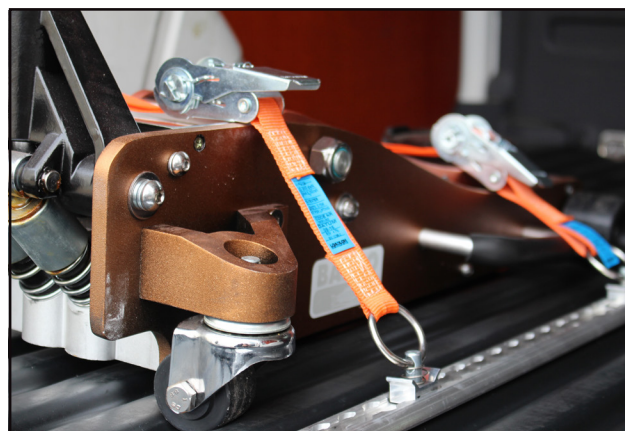


TODOS LOS PRODUCTOS HAN SIDO TESTADOS Y CERTIFICADOS POR LOADLOK

AMARRRES

Los amarres permiten sujetar fácilmente la mercancía en su vehículo.

- Cree puntos de seguridad donde lo necesite
- Se puede combinar con Smartlok raíles y accesorios
- Fácil de usar
- Para furgonetas y camiones ligeros
- Solución flexible para cualquier tipo de carga



Amarres para utilizar con los raíles aeronáuticos 5001, 5002, 5004 y 5008



SAP n°	Descripción	Ancho	Longitud	LC	BS
10010668	Smartlok amarre con hebilla de presión	25 mm	0,75 m	LC175 daN	LC350 daN
10010669	Smartlok amarre con hebilla de presión	25 mm	1,5 m	LC175 daN	LC350 daN
10010667	Smartlok amarre con carraca 906	25 mm	1 m	LC400 daN	LC800 daN
10010666	Smartlok amarre con carraca 906	25 mm	2 m	LC400 daN	LC800 daN
10010664	Smartlok amarre con carraca 909	25 mm	1 m	LC750 daN	LC1500 daN
10010665	Smartlok amarre con carraca 909	25 mm	2 m	LC750 daN	LC1500 daN

LC: capacidad de trincaje, BS: resistencia a rotura

Amarres para utilizar con el raíl 3009

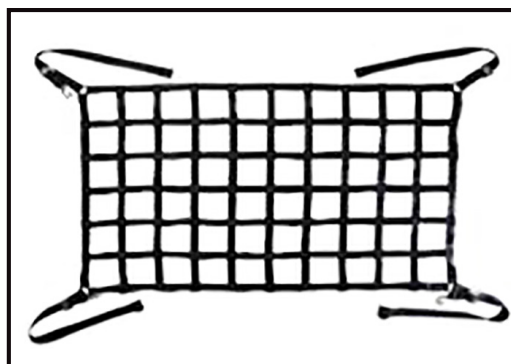
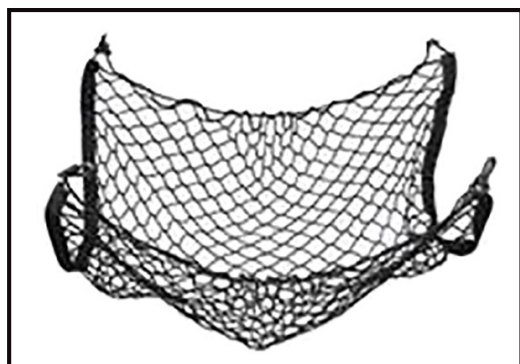


SAP n°	Ancho	Longitud	LC	BS	Carraca	Gancho
14004244	50 mm	4 m	LC675 daN	LC1350 daN	916	1826

LC: capacidad de trincaje, BS: resistencia a rotura

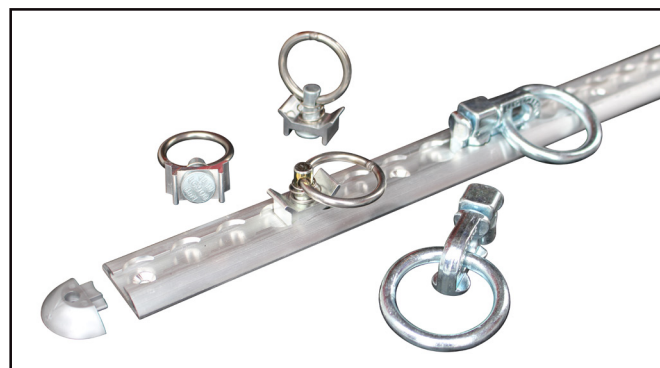
REDES DE SUJECCIÓN

Disponemos de redes para sujeción de cargas bajo solicitud. Podemos fabricar redes de cualquier medida y con todos los tipos de anclaje.



ACCESORIOS

- Gran variedad de accesorios
- Para uso individual o en combinación con otros elementos del sistema Smartlok
- Para furgonetas y camiones ligeros
- Cree su propia solución para sujetar la carga



HERRAJES



SAP nº	Descripción	LC
10010773	Smartlok herraje anilla set 2 un	900 daN
10010774	Smartlok herraje HD doble con anilla	1125 daN

ANTIDESLIZANTE



SAP nº	Dimensiones	Espesor	Cantidad	Por palet
14000853	200 x 100mm	2,5 mm	50 unidades	17600
14000855	300 x 200mm	2,5 mm	50 unidades	5600
10010089	13400 x 120mm	2,5 mm	1 rollo	217

TERMINAL PARA RAÍL



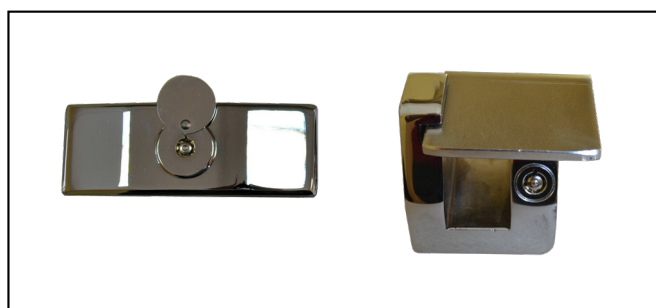
SAP nº	Descripción	Ancho	Fondo	Altura
12010462	2109 Terminal de plástico para raíl 3009	18 mm	12 mm	132 mm
10010778	2101 Set de terminales de plástico para raíl 5001	26 mm	12 mm	42 mm
14000984	2104 Terminal de plástico para raíl 5004	40 mm	12 mm	44 mm

PULPOS DE GOMA



SAP nº	Descripción	Longitud	Grosor	Cantidad
10010758	Pulpo de goma con 1 gancho	200 mm	6 mm	2 unidades
10010759	Pulpo de goma con 1 gancho	250 mm	6 mm	2 unidades
10010760	Pulpo de goma con 2 ganchos	400 mm	8 mm	2 unidades
10010763	Pulpo de goma con 2 ganchos	800 mm	8 mm	2 unidades
10010764	Pulpo de goma con 2 ganchos	1000 mm	8 mm	2 unidades

CIERRES DE SEGURIDAD



Disponemos de cierres de seguridad bajo solicitud.



**FABRICAMOS SEPARADORES COOLWALL A MEDIDA
PARA VEHÍCULOS COMERCIALES**

**SOLICITE INFORMACIÓN SOBRE NUESTRAS
SOLUCIONES DE MULTITEMPERATURA**

SMARTLOK
BY **LOADLOK**®

WWW.LOADLOK.COM