

SMARTLOK
BY **LOADLOK**®

ASSORTIMENTO PER VEICOLI COMMERCIALI LEGGERI

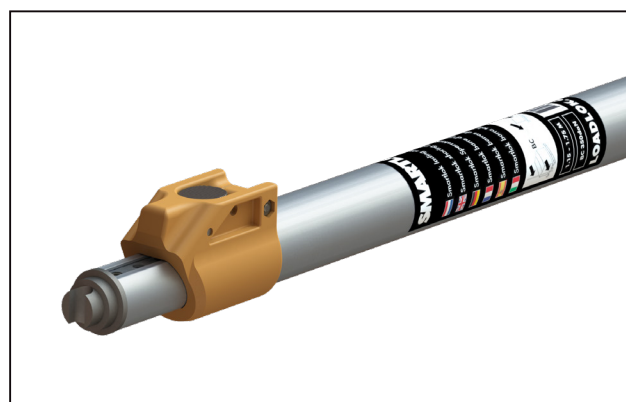
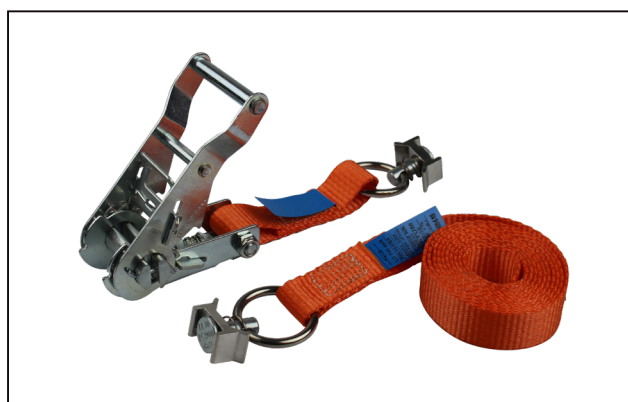


INTRODUZIONE

È IMPORTANTE MANTENERE IL CARICO SICURO E PROTETTO - IN OGNI MOMENTO!

Gli annunci di traffico alla radio riportano spesso notizie di carichi che ostruiscono una strada o un'autostrada, eppure l'importanza di assicurare un carico in modo corretto è ancora ampiamente sottovalutata. La responsabilità che ogni conducente ha nei confronti degli altri utenti della strada e di se stesso è grande, le multe o addirittura le pene detentive per carichi non adeguatamente o per nulla fissati sono altrettanto severe.

Durante il trasporto su strada, le forze G si creano a causa delle frequenti fermate e partenze, nonché durante la guida in curva che influiscono sul carico. Gli incidenti accadono quando i conducenti e gli operatori sottovalutano quanto sia necessario il giusto fissaggio per mantenere il carico sul veicolo. Le forze dinamiche sono molto più elevate di quelle statiche. Ad esempio, è necessaria una forza maggiore per fissare un carico quando è in movimento (dinamico) rispetto a quando è fermo (statico).



Se il carico è fissato in modo inadeguato, allora si muove o si ribalta, rotola avanti e indietro o addirittura cade. Allo stesso tempo, la vista del conducente deve rimanere sempre libera e non deve essere ostacolata da nessuno degli oggetti trasportati. Nella maggior parte dei paesi la legge stabilisce le responsabilità e gli obblighi della persona che carica il veicolo, del conducente e del proprietario del veicolo.

Nell'interesse e per la protezione di tutti, si raccomanda di familiarizzare con tutti i requisiti di legge e tecnici prima di caricare il furgone. Ciò include la familiarità con il tipo di materiale utilizzato per il fissaggio del carico, nonché la capacità effettiva delle cinghie di ancoraggio, utilizzate. ecc...

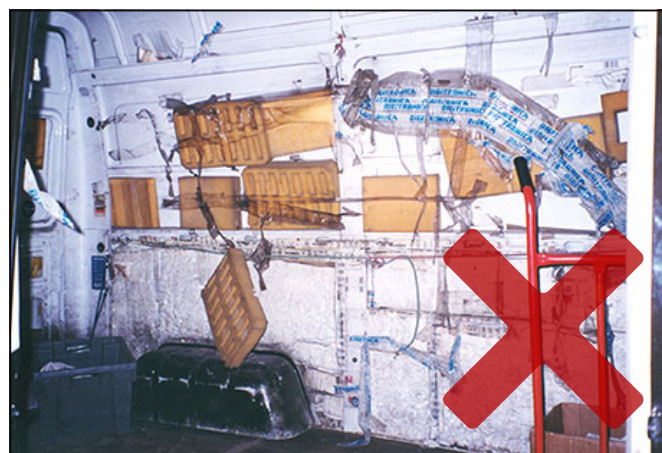
In questo opuscolo vi informiamo su alcuni possibili metodi, sistemi e prodotti per assicurare il carico nel vostro furgone. Saremo lieti di consigliarvi le migliori opzioni per il vostro parco veicoli o per i mezzi di trasporto individuali.



FISSARE CORRETTAMENTE IL CARICO

10 CONSIGLI PER FISSARE CORRETTAMENTE IL CARICO

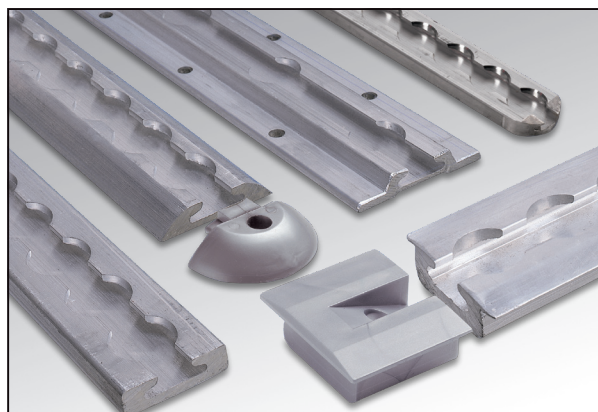
1. Il conducente è responsabile della sicurezza del carico, a meno che il veicolo non sia stato sigillato dalla dogana per il trasferimento tramite lo spedizioniere.
2. Distribuire il carico su tutto il veicolo in modo che i singoli assi non siano sovraccaricati. In caso contrario, nel peggiore dei casi, il veicolo potrebbe perdere aderenza alla strada o addirittura ribaltarsi.
3. Verificare sempre che il veicolo sia adatto al trasporto previsto.
4. Trasportare i carichi solo nell'area di carico e non nella cabina di guida.
5. Osservare le forze di carico massime per i punti di imbracatura e le attrezzature di fissate. Dotare il veicolo di cinghie di ancoraggio, reti di fissaggio, tappetini antiscivolo, barre di bloccaggio e altri dispositivi di fissaggio del carico.
6. Assicurare sempre il carico - anche se si vuole trasportare solo brevemente qualcosa da A a B: perché l'imprevisto può facilmente accadere, soprattutto su brevi distanze attraverso la città. Anche in viaggi come questi può essere necessario frenare bruscamente o sterzare per evitare qualcosa.
7. Il divisorio del vostro furgone è robusto, ma può essere facilmente danneggiato. Assicuratevi quindi che non ci siano parti in giro allentate.
8. Distribuire le casse o i cartoni in modo che l'intera superficie di carico sia coperta senza lasciare spazi vuoti. In questo modo si evita che qualcosa scivoli e si crea un carico "ad incastro". Le casse pesanti dovrebbero essere sempre sul piano e quelle più leggere in alto. I mobili o le attrezzature ingombranti devono essere posizionati al centro del piano di carico su un tappetino antiscivolo e fissati con cinghie di fissaggio.
9. Ricordate che i carichi impilati possono cadere all'improvviso quando si apre la porta se non sono fissati correttamente.
10. Durante la guida, tenere presente che il veicolo carico si comporta in modo diverso.



ROTAIE

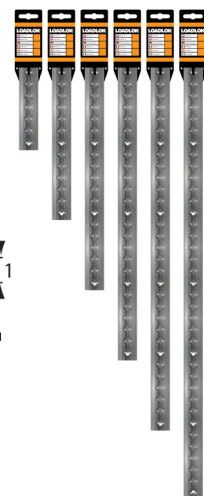
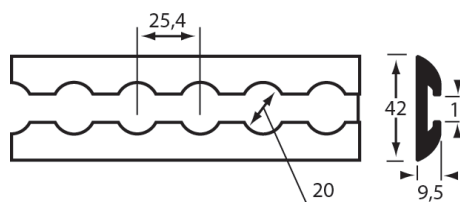
Il sistema Smartlok è stato sviluppato per i crescenti movimenti di merci, con veicoli più piccoli nelle periferie e nelle città, tenendo in mente la sicurezza di tutti i gli interessati al traffico. Dettagli specifici delle rotaie di fissaggio:

- Materiale in alluminio leggero e ad alta resistenza
- Adatto per il montaggio in superficie
- Può essere utilizzato orizzontalmente e verticalmente, sul pavimento, sulla parete e sul soffitto
- Può essere utilizzato in furgoni e rimorchi
- Può essere combinato con i raccordi Smartlok e con le cinghie Smartlok
- Le vostre cinghie possono essere utilizzate anche

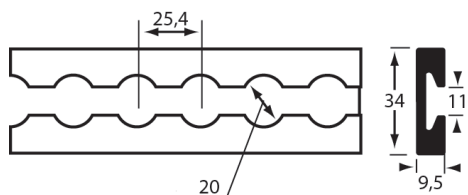


5001 - Binario prigioniero in alluminio per impieghi gravosi, adatto al montaggio orizzontale a parete e a pavimento. Compatibile per i gruppi di cinghie con raccordi terminali 5012, 5013, 5014, 5018 e 5030. Tappo terminale in plastica 2101.

SAP Nr.	Materiale	Lunghezza	Peso
10010651	Aluminium	178 mm	0,1 kg
10010652	Aluminium	330 mm	0,2 kg
10010653	Aluminium	483 mm	0,3 kg
10010654	Aluminium	635 mm	0,4 kg
10010655	Aluminium	787 mm	0,6 kg
10010656	Aluminium	940 mm	0,7 kg
10010696	Aluminium	3000 mm	2,1 kg

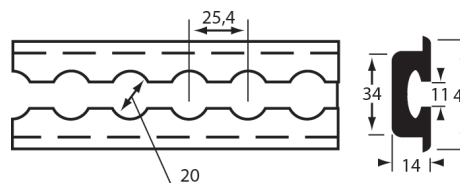


5002 - Binario adatto al montaggio orizzontale, a parete e a pavimento. Compatibile per i gruppi di cinghie con raccordi terminali 5012, 5013, 5014, 5018 e 5030.



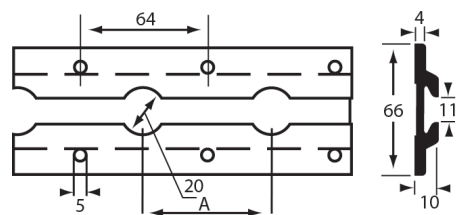
SAP Nr.	Materiale	Lunghezza	Peso
10010709	Alluminio	3000 mm	1,6 kg

5004 - Adatto per il montaggio orizzontale, a parete e a pavimento. Compatibile per i gruppi di cinghie con raccordi terminali 5012, 5013, 5014, 5018 e 5030. Tappo terminale in plastica 2104.



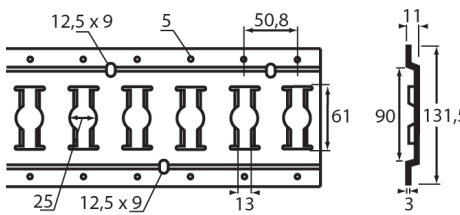
SAP Nr.	Materiale	Lunghezza	Peso
10010710	Alluminio	3000 mm	2,7 kg

5008 - Rotaia adatta al montaggio orizzontale, a parete e a pavimento. Compatibile per i gruppi di cinghie con raccordi terminali 5012, 5013, 5014, 5018 e 5030.



SAP Nr.	Materiale	Lunghezza	Peso	A
10008710	Alluminio	3000 mm	1,8 kg	25,4 mm

3009 - Rotaia di media portata adatto al montaggio orizzontale e a parete. Compatibile con i pali fermacarico Loadlok, barre per trasporto abiti, barre di sostegno, supporti per barre di sostegno 1845 e 1846 e cinghie di fissaggio con raccordi terminali 1825 e 1826. Tappo terminale in plastica 2109.



SAP Nr.	Materiale	Lunghezza	Peso
10010703	Alluminio	3000 mm	3,0 kg

PALI E BARRE

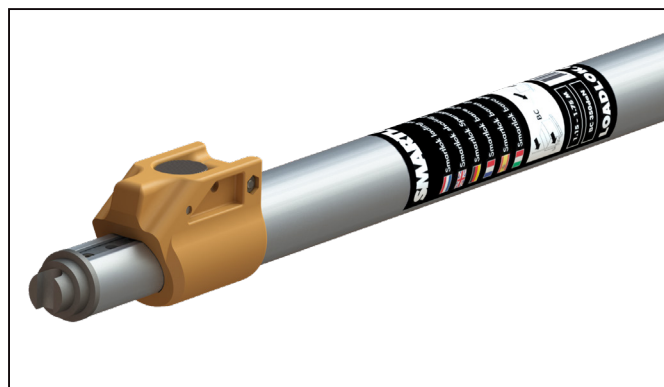
Il sistema Smartlok contiene pali, barre e binari e progettato per assicurare e ottimizzare il carico del veicolo in qualsiasi configurazione. Con questo sistema, potete essere sicuri che il vostro carico raggiungerà sempre la sua destinazione in modo sicuro e protetto.

VANTAGGI

- Creare il proprio layout dello spazio di carico
- Conveniente e sicuro
- Soluzione rapida: 'Plug & Play'
- Può essere automontata
- Dotato di fori di montaggio
- Realizzato in alluminio, materiale leggero e ad alta resistenza
- Economico
- Per van e piccoli Veicoli

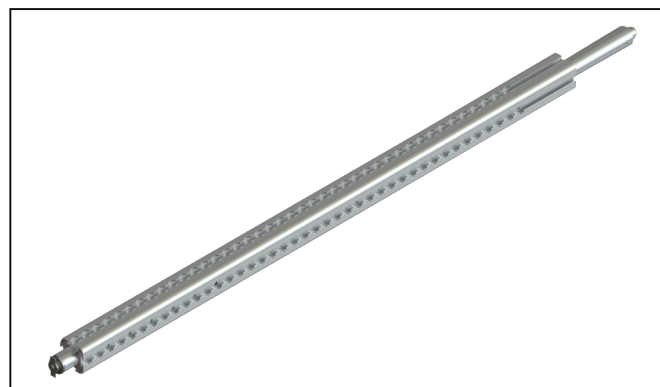


PALI FERMACARICO SMARTLOK



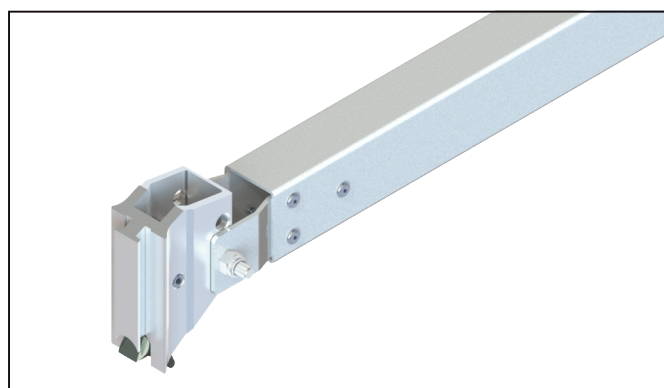
SAP Nr.	A.C	Peso	Rnge di lavoro
10012442	300 daN	2,5 kg	1160 - 1760 mm
10012443	300 daN	3,2 kg	1700 - 2300 mm

PALI COMBINATI SMARTLOK



SAP Nr.	A.C	Peso	Rnge di lavoro
10013316	350 daN	3,2 kg	1050 - 1350 mm
10013321	350 daN	3,6 kg	1300 - 1600 mm
10013317	350 daN	3,9 kg	1550 - 1850 mm
10013322	350 daN	4,3 kg	1800 - 2100 mm

BARRE PER DOPPIO PIANO SMARTLOK



SAP Nr.	A.C	Peso	Rnge di lavoro
10013314	300 daN	1,7 kg	800 - 1000 mm
10013320	300 daN	2,3 kg	950 - 1300 mm
10013315	300 daN	1,9 kg	1250 - 1750 mm

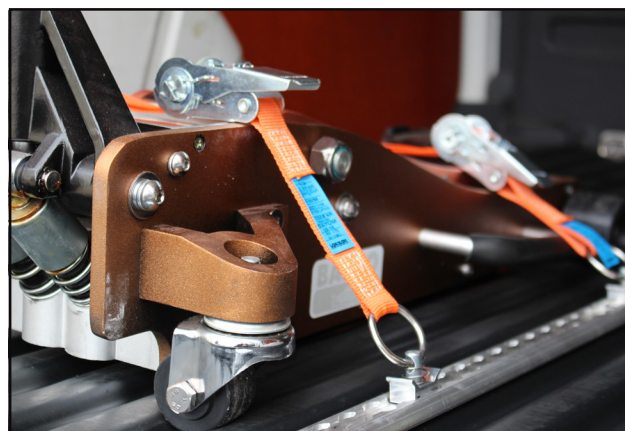


TUTTI I PRODOTTI SONO TESTATI E CERTIFICATI LOADLOK

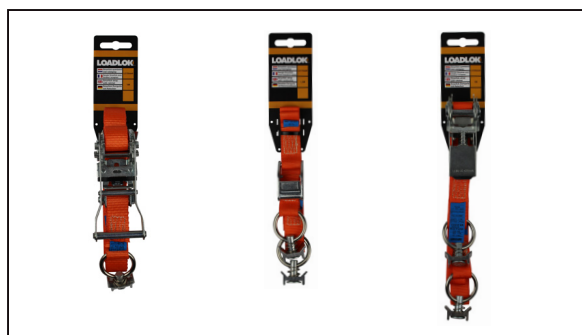
CINGHIE

Con le cinghie si può facilmente fissare tutta la merce nel furgone.

- Create punti di fissaggio dove volete
- Può essere combinato con i binari e i raccordi Smartlok
- Facile da usare
- Per furgoni e piccoli rimorchi
- Soluzione flessibile per qualsiasi carico trasportato



Cinghie da utilizzare con i binari Airline in alluminio 5001, 5002, 5004 e 5008



SAP Nr.	Descrizione	Larghezza del nastro	Lunghezza	Portata	BS
10010668	Cinturino Smartlok con fibbia a camma	25 mm	0,75 m	LC175 daN	LC350d daN
10010669	Cinturino Smartlok con fibbia a camma	25 mm	1,5 m	LC175 daN	LC350 daN
10010667	Cinghia Smartlock con cricchetto	25 mm	1 m	LC400 daN	LC800 daN
10010666	Cinghia Smartlock con cricchetto	25 mm	2 m	LC400 daN	LC800 daN
10010664	Cinghia Smartlock con cricchetto	25 mm	1 m	LC750 daN	LC1500 daN
10010665	Cinghia Smartlock con cricchetto	25 mm	2 m	LC750 daN	LC1500 daN

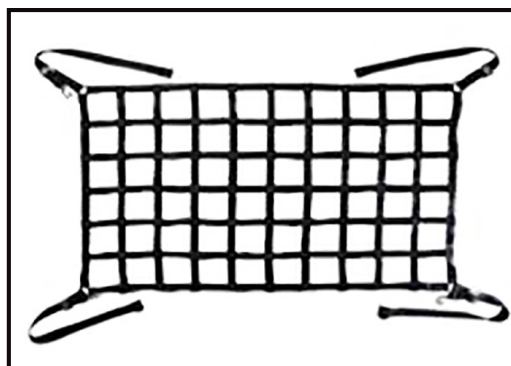
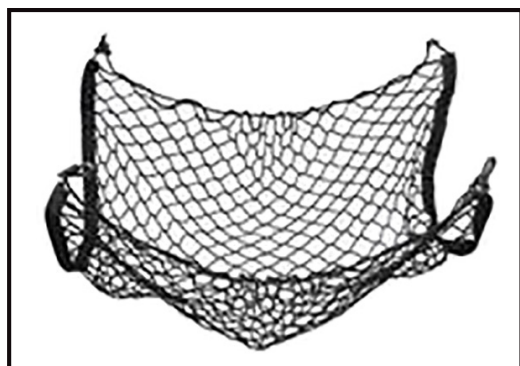
Cinghie da utilizzare con il binario 3009



SAP Nr.	Larghezza del nastro	Lunghezza	Portata	BS	Cricchetto	Gancio
14004244	50 mm	4 m	LC675 daN	LC1350 daN	916	1826

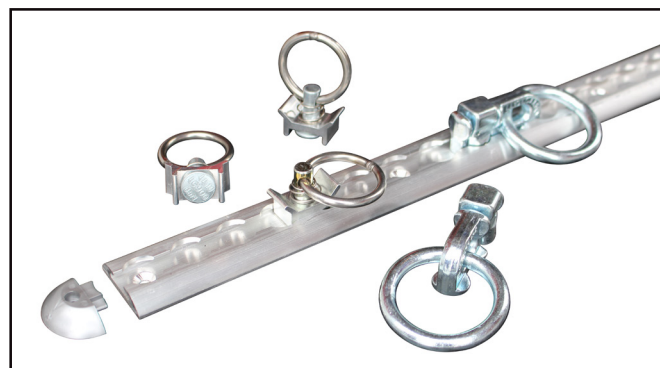
RETI DI PROTEZIONE DEL CARICO

Su richiesta sono disponibili reti per il fissaggio del carico. Siamo in grado di produrre reti di ogni dimensione e con tutti i raccordi.



ACCESSORI

- Ampio assortimento di accessori
- Per uso individuale o da combinare con altri elementi del sistema Smartlok
- Per furgoni e piccoli rimorchi
- Create la vostra soluzione di sicurezza del carico



TERMINALI



SAP Nr.	Descrizione	Portata
10010773	Raccordo SmartLok 2pz	900 daN
10010774	Raccordo SmartLok pesante	1125 daN

TAPPI TERMINALI



SAP Nr.	Descrizione	Larghezza	Profondità	Altezza
12010462	2109 Tappo terminale in plastica per rotaia 3009	18 mm	12 mm	132 mm
10010778	2101 Coppia di tazze terminali in plastica per rotaia 5001	26 mm	12 mm	42 mm
14000984	2104 Tappo terminale in plastica per rotaia 5004	40 mm	12 mm	44 mm

CORDE ELASTICHE



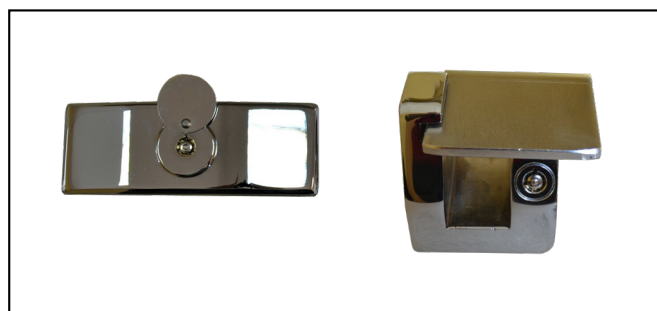
SAP Nr.	Descrizione	Lunghezza	Spessore	Imballo
10010758	Corda elastica con gancio a ragno	200 mm	6 mm	2 pz
10010759	Corda elastica con gancio a ragno	250 mm	6 mm	2 pz
10010760	Corda elastica con 2 ganci a ragno	400 mm	8 mm	2 pz
10010763	Corda elastica con 2 ganci a ragno	800 mm	8 mm	2 pz
10010764	Corda elastica con 2 ganci a ragno	1000 mm	8 mm	2 pz

ANTISCIVOLO



SAP Nr.	Dimensiones	Spessore	Imballaggio	Per pallet
14000853	200 x 100mm	2,5 mm	50 pezzi	17600
14000855	300 x 200mm	2,5 mm	50 pezzi	5600
10010089	13400 x 120mm	2,5 mm	1 rotolo	217

SERRATURE DI SICUREZZA



Le serrature delle porte sono disponibili su richiesta.



**SIAMO IN GRADO DI PRODURRE PARATIE COOLWALL
DI OGNI DIMENSIONE IN COMBINAZIONE CON IL
FISSAGGIO DEL CARICO**

CHIEDETE TUTTE LE POSSIBILITÀ

SMARTLOK
BY **LOADLOK**®

WWW.LOADLOK.COM