

SMARTLOK
BY **LOADLOK**®

GAMME POUR VEHICULES UTILITAIRES LEGERS

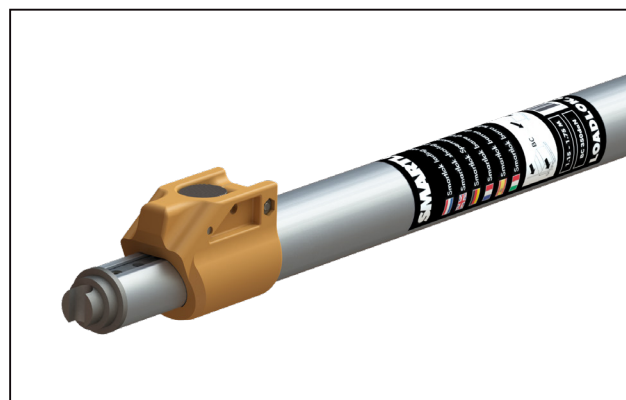
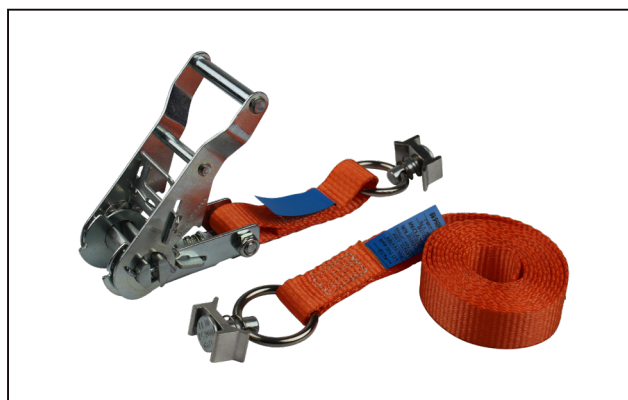


INTRODUCTION

IL EST IMPORTANT DE GARDER VOTRE CHARGE EN TOUTE SURETÉ ET SÉCURISÉE - À TOUT MOMENT!

Les annonces routières diffusées à la radio signalent fréquemment des charges obstruant une route ou une autoroute, et pourtant l'importance de bien arrimer un chargement est encore largement sous-estimée. La responsabilité de tout conducteur vis-à-vis des autres usagers de la route ainsi que lui-même est grande, et les amendes ou même les peines de prison pour des charges insuffisamment ou pas du tout sécurisées sont tout aussi sévères.

Pendant le transport routier, des forces G sont créées en raison des arrêts et démarrages fréquents ainsi que lors de la conduite dans des virages qui ont un impact sur la charge. Des incidents se produisent lorsque les conducteurs et les opérateurs sous-estiment la quantité d'arrimage nécessaire pour maintenir une charge sur le véhicule. Les forces dynamiques sont beaucoup plus élevées que les forces statiques. Par exemple, il faut plus de force pour fixer une charge lorsqu'elle est en mouvement (dynamique) que lorsqu'elle est immobile (statique).



Si la charge n'est pas correctement fixée, elle se déplacera ou basculera, roulera vers l'arrière et vers l'avant ou tombera même. Dans le même temps, la vue du conducteur doit toujours être dégagée et ne doit être gênée par aucun des objets transportés. Dans la plupart des pays, la loi stipule les responsabilités et responsabilités de la personne qui charge le véhicule, du conducteur et du propriétaire du véhicule.

Au sens de la sûreté et de la sécurité pour tous, il est recommandé de vous familiariser avec toutes les exigences légales et techniques avant de charger votre utilitaire. Cela implique de se familiariser avec le type d'équipements utilisé pour fixer la charge ainsi que la capacité réelle des sangles d'arrimage, etc. utilisées.

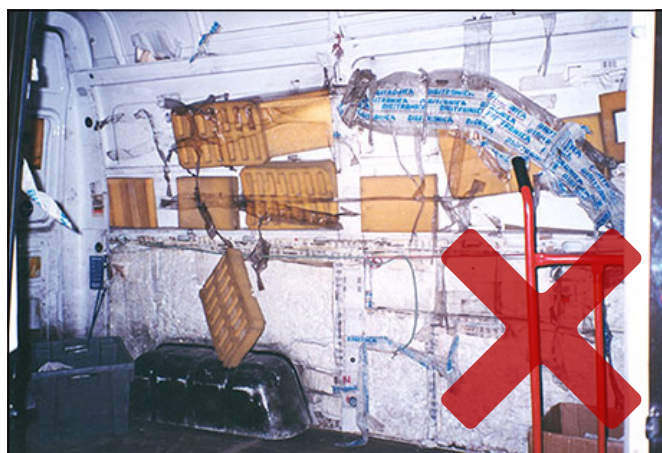
Dans cette brochure, nous vous informons sur certaines méthodes, systèmes et produits possibles pour sécuriser la charge dans votre fourgonnette. Nous serons heureux de vous conseiller sur les meilleures options pour votre parc de véhicules ou vos véhicules de transport individuel



SÉCURISER CORRECTEMENT VOTRE CHARGE

10 CONSEILS POUR SÉCURISER CORRECTEMENT VOTRE CHARGE

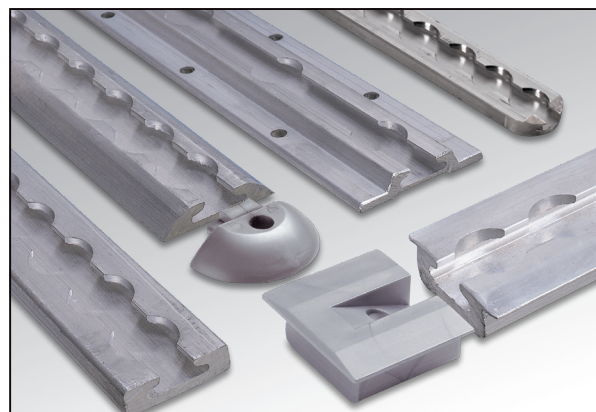
1. Le conducteur est responsable de l'arrimage du chargement, sauf si le véhicule a été scellé par les douanes au préalable.
2. Répartissez la charge dans tout le véhicule afin que les essieux ne soient pas surchargés. Sinon, le véhicule risque de rouler ou même de basculer, dans le pire des cas.
3. Vérifiez toujours si le véhicule est adapté au transport prévu.
4. Transportez uniquement des charges dans la zone de chargement et non dans la cabine du conducteur.
5. Respectez les charge maximales d'utilisation pour les points d'ancrages, de fixations et l'équipement d'arrimage. Équipez le véhicule de sangles d'arrimage, de filets de sécurité, de tapis antidérapants, de barres de verrouillage et d'autres équipements d'arrimage.
6. Sécurisez toujours la charge - même si vous ne voulez transporter que brièvement quelque chose de A à B: car l'inattendu peut facilement se produire, en particulier sur de courtes distances à travers la ville. Même lors de voyages comme ceux-ci, vous devrez peut-être freiner brusquement ou dévier pour éviter quelque chose.
7. La cloison de votre fourgonnette est robuste, mais peut facilement être endommagée. Assurez-vous qu'il n'y est aucune charge non sécurisée
8. Disposez les caisses ou les cartons de manière à ce que toute la surface de chargement soit couverte sans laisser d'espace. Cela limite tout glissement et vous créez ainsi un chargement entrelacé. Les caisses lourdes doivent toujours être en bas sur les plus légères en haut. Les meubles ou équipements encombrants doivent être placés au milieu de la surface de chargement sur un tapis antidérapant et fixés avec des sangles d'arrimage.
9. N'oubliez pas que les charges empilées peuvent tomber soudainement lorsque vous ouvrez la porte si elles ne sont pas correctement fixées.
10. Lorsque vous conduisez, gardez à l'esprit que le véhicule chargé se comportera différemment.



LES RAILS

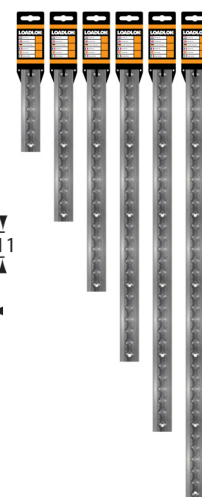
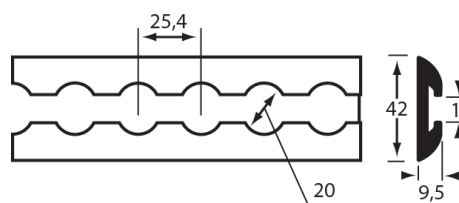
Le système Smartlok a été développé pour répondre à l'accroissement du transport de marchandises, avec des véhicules utilitaires légers en zones rurales et urbaines, en gardant à l'esprit la sécurité des charges transportées. Détails et spécificités des rails:

- Aluminium léger à haute résistance
- Convient pour un montage en surface
- Peut être utilisé horizontalement et verticalement, au sol, aux parois et au pavillon
- Peut être utilisé dans les fourgons et les remorques
- Peut être combiné avec les fixations Smartlok et les sangles Smartlok
- Compatible avec vos propres sangles

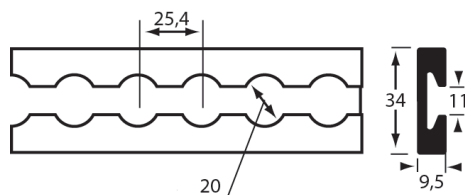


5001 - Rail captif en aluminium robuste adapté au montage horizontal aux parois et au sol. Compatible avec les sangles équipées de fixations 5012, 5013, 5014, 5018 et 5030. Embout en plastique 2101.

SAP Nr.	Matériel	Longueur	Poids
10010651	Aluminium	178 mm	0,1 kg
10010652	Aluminium	330 mm	0,2 kg
10010653	Aluminium	483 mm	0,3 kg
10010654	Aluminium	635 mm	0,4 kg
10010655	Aluminium	787 mm	0,6 kg
10010656	Aluminium	940 mm	0,7 kg
10010696	Aluminium	3000 mm	2,1 kg

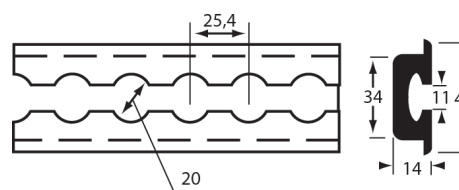


5002 - Rail adapté au montage horizontal au mur et au sol. Compatible avec les sangles équipées de fixations 5012, 5013, 5014, 5018 et 5030.



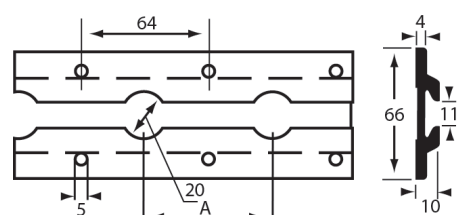
SAP Nr.	Matériel	Longueur	Poids
10010709	Aluminium	3000 mm	1,6 kg

5004 - Adapté au montage horizontal aux parois et au sol. Compatible avec les sangles équipées de fixations 5012, 5013, 5014, 5018 et 5030. Embout en plastique 2104.



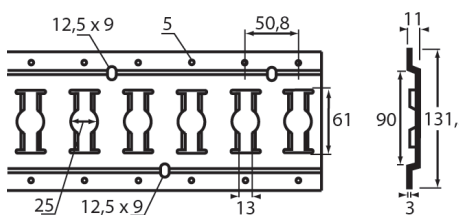
SAP Nr.	Matériel	Longueur	Poids
10010710	Aluminium	3000 mm	2,7 kg

5008 - Rail adapté au montage horizontal au mur et au sol. Compatible avec les sangles équipées de fixations 5012, 5013, 5014, 5018 et 5030.



SAP Nr.	Matériel	Longueur	Poids	A
10008710	Aluminium	3000 mm	1,8 kg	25,4 mm

3009 - Rail de service moyen adapté au montage mural horizontal. Compatible avec les poteaux d'étagage Loadlok, les tringles à vêtements, les poutres de terrasse, les supports de poutre de terrasse 1845 et 1846 et les sangles équipées de fixations 1825 et 1826. Embout plastique 2109.



SAP Nr.	Matériel	Longueur	Poids
10010703	Aluminium	3000 mm	3,0 kg

BARRES ET POUTRES

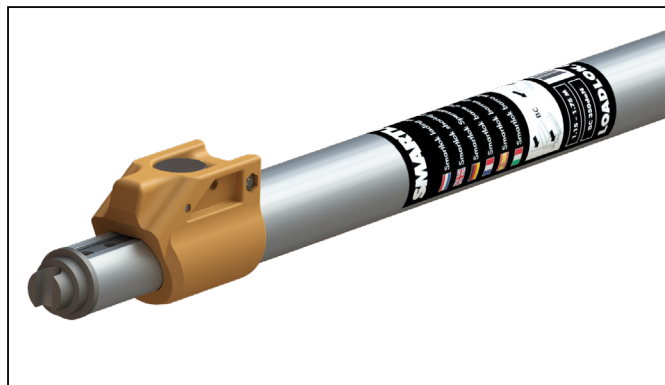
Le système Smartlok est composé de barres, de poutres et de rails conçu pour sécuriser et optimiser la charge de votre véhicule dans n'importe quelle configuration. Avec ce système, vous pouvez être sûr que votre chargement atteindra toujours sa destination en toute intégrité et en toute sécurité.

AVANTAGES

- Créez votre propre disposition d'espace de chargement
- Pratique et sûr
- Solution rapide: «Plug & Play»
- Peut être auto-assemblé
- Equipé de trous de fixations
- Fabriqué en aluminium léger et à haute résistance
- Économique
- Pour camionnettes et petites remorques

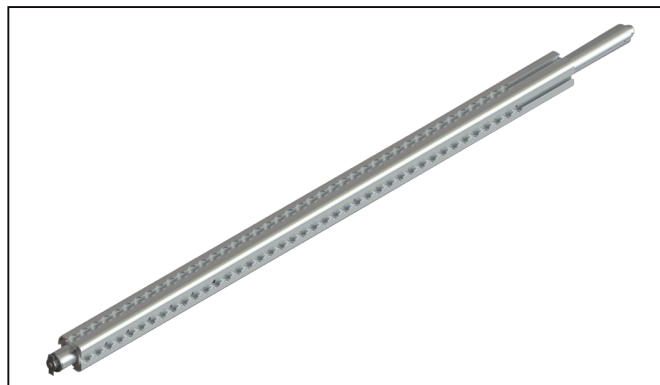


SMARTLOK BARRE D'ARRÊT



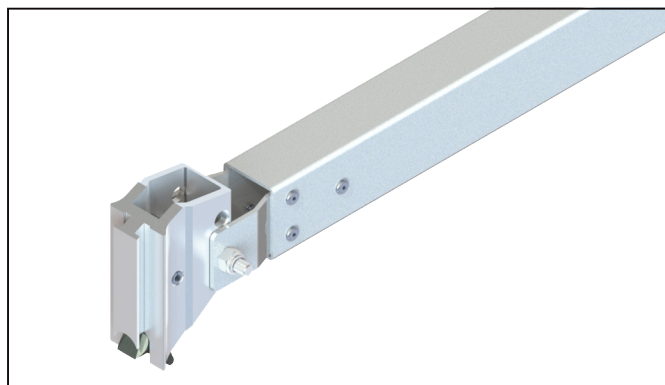
SAP Nr.	CMU	Poids	Plage de travail
10012442	300 daN	2,5 kg	1160 - 1760 mm
10012443	300 daN	3,2 kg	1700 - 2300 mm

BARRES ÉTAIS COMBINÉES SMARTLOK



SAP Nr.	CMU	Poids	Plage de travail
10013316	350 daN	3,2 kg	1050 - 1350 mm
10013321	350 daN	3,6 kg	1300 - 1600 mm
10013317	350 daN	3,9 kg	1550 - 1850 mm
10013322	350 daN	4,3 kg	1800 - 2100 mm

POUTRES DOUBLE PLANCHER SMARTLOK



SAP Nr.	CMU	Poids	Plage de travail
10013314	300 daN	1,7 kg	800 - 1000 mm
10013320	300 daN	2,3 kg	950 - 1300 mm
10013315	300 daN	1,9 kg	1250 - 1750 mm

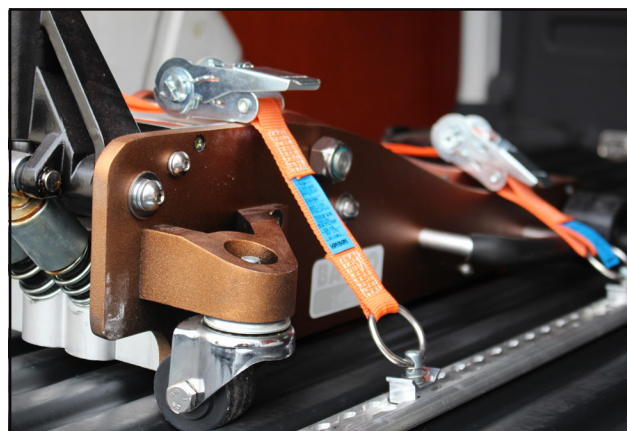


TOUS LES PRODUITS SONT TESTÉS ET CERTIFIÉS PAR LOADLOK

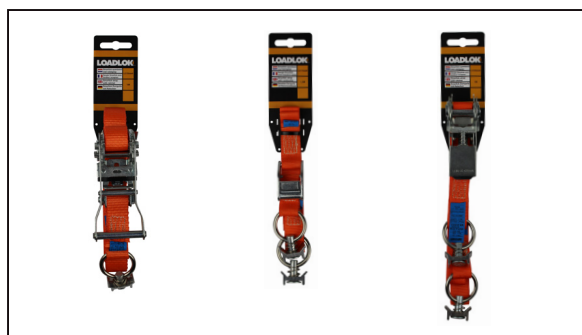
LES SANGLES

Avec des sangles, vous pouvez facilement sécuriser toutes les marchandises dans votre fourgonnette.

- Créez des points d'arrimage où vous le souhaitez
- Peut être combiné avec les rails et fixations Smartlok
- Facile à utiliser
- Pour camionnettes et petites remorques
- Solution flexible pour toute formation de charge



Sangles à utiliser avec les rails "AERO" 5001, 5002, 5004 et 5008



SAP Nr.	La description	Largeur de sangle	Longueur	CMU	Rupture
10010668	Sangle Smartlok avec boucle à came	25 mm	0,75 m	LC175 daN	LC350 daN
10010669	Sangle Smartlok avec boucle à came	25 mm	1,5 m	LC175 daN	LC350 daN
10010667	Sangle Smartlok avec tendeur à cliquet	25 mm	1 m	LC400 daN	LC800 daN
10010666	Sangle Smartlok avec tendeur à cliquet	25 mm	2 m	LC400 daN	LC800 daN
10010664	Sangle Smartlok avec tendeur à cliquet	25 mm	1 m	LC750 daN	LC1500 daN
10010665	Sangle Smartlok avec tendeur à cliquet	25 mm	2 m	LC750 daN	LC1500 daN

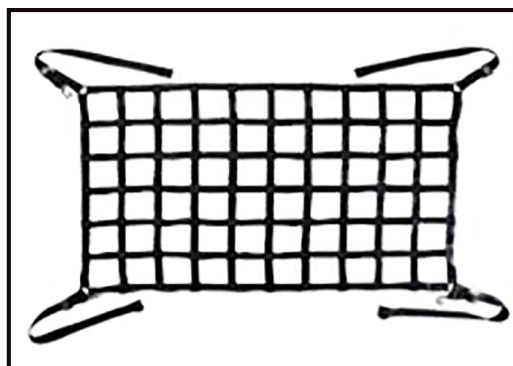
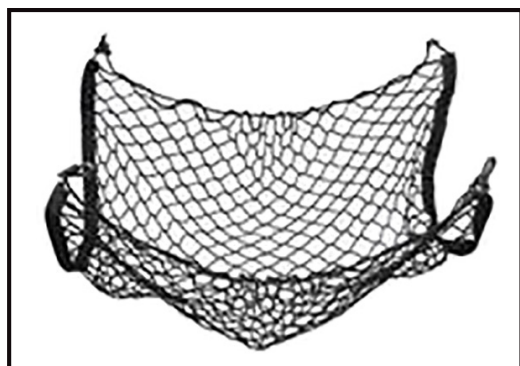
Sangles à utiliser avec les rails 3009



SAP Nr.	Largeur de sangle	Longueur	CMU	Rupture	Tendeur	Crochet
14004244	50 mm	4 m	LC675 daN	LC1350 daN	916	1826

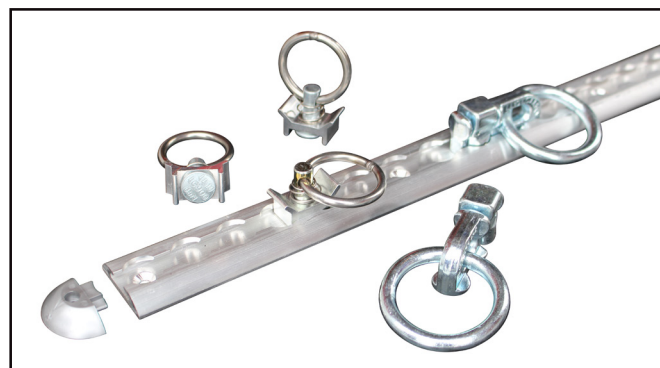
FILETS DE MAINTIEN

Des filets pour l'arrimage des charges sont disponibles sur demande. Nous pouvons fabriquer des filets dans toutes les tailles et avec tous les accessoires.



ACCESSOIRES

- Grand assortiment d'accessoires
- Pour une utilisation isolée ou à combiner avec d'autres éléments du système Smartlok
- Pour camionnettes et petites remorques
- Créez votre propre solution d'arrimage de charge



RACCORDS



SAP Nr.	La description	CMU
10010773	Raccord SmartLok 2 pièces	900 daN
10010774	Raccord SmartLok Heavy Duty	1125 daN

EMBOUS



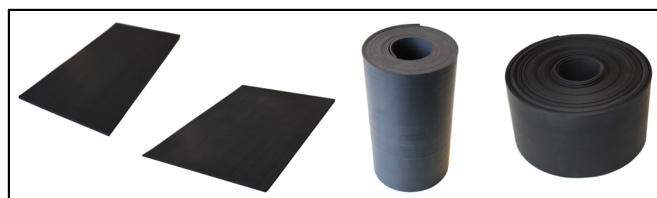
SAP Nr.	La description	Largeur	Profondeur	Hauteur
12010462	2109 Embout plastique pour rail 3009	18 mm	12 mm	132 mm
10010778	2101 Paire de coupelles en plastique pour rail 5001	26 mm	12 mm	42 mm
14000984	2104 Coupelle d'extrémité en plastique pour rail 5004	40 mm	12 mm	44 mm

CORDES ÉLASTIQUES



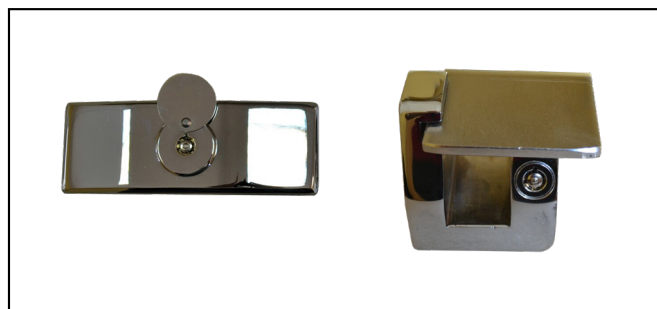
SAP Nr.	La description	Longueur	Épaisseur	Emballage
10010758	Cordon élastique à crochet	200 mm	6 mm	2 pcs
10010759	Cordon élastique à crochet	250 mm	6 mm	2 pcs
10010760	Cordon élastique avec 2 crochets	400 mm	8 mm	2 pcs
10010763	Cordon élastique avec 2 crochets	800 mm	8 mm	2 pcs
10010764	Cordon élastique avec 2 crochets	1000 mm	8 mm	2 pcs

ANTIDÉRAPANT



SAP Nr.	Dimensions	Épaisseur	Emballage	Par palette
14000853	200 x 100mm	2,5 mm	50 pièces	17600
14000855	300 x 200mm	2,5 mm	50 pièces	5600
10010089	13400 x 120mm	2,5 mm	1 rouleau	217

SERRURES DE PORTE



Des serrures de porte sont disponibles sur demande.



**NOUS POUVONS ÉGALEMENT FABRIQUER À VOS
DIMENSIONS NOS CLOISONS TEMPWALLS ET
LES COMBINER AVEC LES EQUIPEMENTS DE
SÉCURISATION DE VOS CHARGES**

DEMANDEZ NOUS TOUTES LES POSSIBILITÉS

SMARTLOK
BY **LOADLOK**®

WWW.LOADLOK.COM