

SMARTLOK
BY **LOADLOK**®

OFERTA DLA POJAZDÓW DOSTAWCZYCH

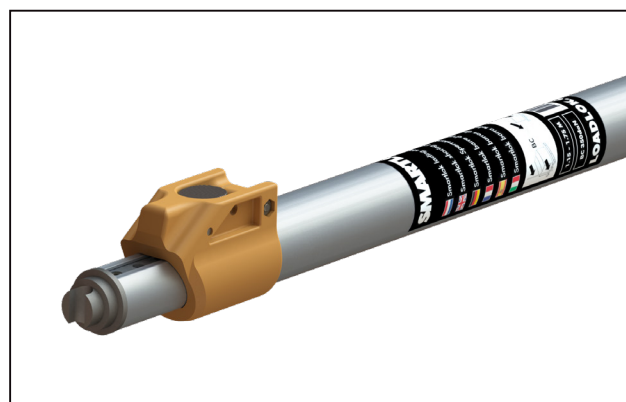
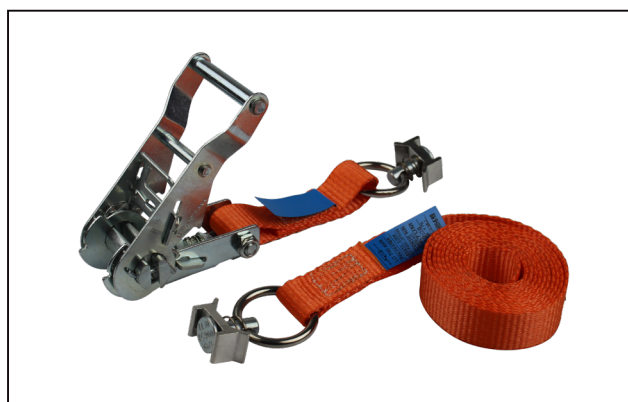


WSTĘP

PAMIĘTAJ! TWÓJ ŁADUNEK ZAWSZE MUSI BYĆ PRAWIDŁOWO I BEZPIECZNIE ZAMOCOWANY

Prawdopodobnie wiele razy słyszałeś w wiadomościach i komunikatach radiowych, o ładunkach blokujących drogi i autostrady. Pomimo to, prawidłowe zamocowanie ładunku, jest nadal powszechnie niedoceniane. Odpowiedzialność, jaką ponosi przewoźnik i kierowca wobec innych użytkowników drogi i samego siebie, jest ogromna. Mandaty, grzywny, a nawet wyroki ograniczenia wolności, za brak lub nieprawidłowe zamocowanie ładunku mogą być bardzo dotkliwe.

Podczas transportu pojazdami samochodowymi, w wyniku przyspieszania, hamowania i pokonywania łuków drogi, na przewożony ładunek oddziałują siły wynikające z występujących przyspieszeń, które mogą spowodować jego niekontrolowany ruch. Do wypadków i incydentów dochodzi w przypadku zlekceważenia lub niedoszacowania przez kierowców i osoby odpowiedzialne za załadunek, środków niezbędnych do prawidłowego zamocowania towaru na pojeździe. Siły dynamiczne oddziałujące na ładunek podczas ruchu pojazdu mogą osiągać znaczne wartości - niezbędne jest zastosowanie odpowiednich mocowań, które będą im przeciwdziałały i uniemożliwiały przesuwanie się ładunku.



Niewystarczająco zamocowany ładunek, może się przesuwać, przechylać, toczyć lub nawet spaść z pojazdu. Równie istotnym jest zapewnienie kierowcy, zawsze, doskonałej widoczności, która nie może być ograniczona w żaden sposób przez przewożony ładunek. Przepisy, obowiązujące w większości krajów, jednoznacznie określają odpowiedzialność osób dokonujących załadunku pojazdu, kierowców oraz właścicieli pojazdów.

W celu zapewnienia bezpieczeństwa nas wszystkich, zalecamy zapoznanie się ze wszystkimi regulacjami prawnymi oraz wymaganiami technicznymi, przed załadunkiem pojazdu. Należy zapoznać się z dostępnymi metodami i sprzętem do mocowania ładunków oraz parametrami wytrzymałościowymi zastosowanego wyposażenia.

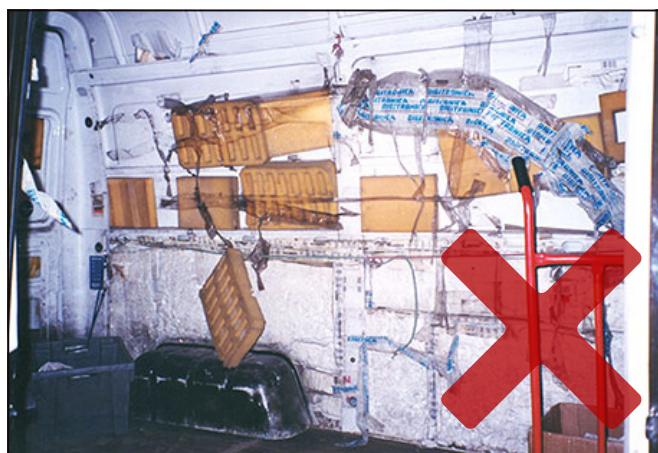
W broszurze przedstawiamy niektóre, z dostępnych, metod, systemów i produktów służących do bezpiecznego zamocowania ładunku w twoim pojeździe. Z przyjemnością pomożemy w wyborze najlepszej opcji dla twojego pojazdu lub floty transportowej.



JAK ZABEZPIECZYĆ ŁADUNEK

10 PORAD - JAK ZABEZPIECZYĆ ŁADUNEK

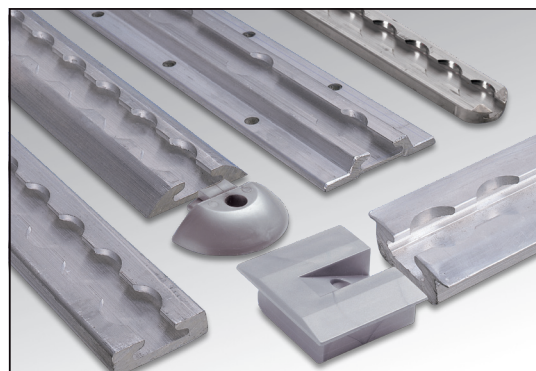
1. Kierowca jest odpowiedzialny za prawidłowe zamocowanie ładunku, chyba że pojazd został zaplombowany przez nadawcę podczas załadunku.
2. Rozmieść ładunek równomiernie w pojeździe, tak aby poszczególne osie nie zostały przeciążone. Nieprawidłowe rozmieszczenie ładunku może doprowadzić do przechyłu pojazdu, a nawet jego przewrócenia.
3. Zawsze upewnij się, że pojazd jest odpowiedni do przewozu danego ładunku.
4. Ładunek może być przewożony tylko w części towarowej pojazdu, nigdy w kabinie kierowcy.
5. Sprawdź maksymalne, dopuszczalne obciążenie robocze (DOR) punktów kotwicznych i sprzętu do mocowania ładunku. Wyposaż pojazd w pasy transportowe, siatki zabezpieczające, maty antypoślizgowe, drążki rozporowe i inny sprzęt niezbędny do prawidłowego zamocowania ładunku.
6. Zawsze zamocuj ładunek - nawet na krótkich trasach! Nagłe zdarzenie, zmuszające do gwałtownego hamowania lub omięcia przeszkody może się wydarzyć zawsze i wszędzie, zwłaszcza na krótkich trasach w zatłoczonym mieście.
7. Ściana grodziowa pojazdów jest mocna, ale również może ulec uszkodzeniu jeśli ładunek się przesunie i w nią uderzy. Upewnij się, że ładunek jest prawidłowo zamocowany i unieruchomiony.
8. Rozmieść palety i kartony, tak aby cała powierzchnia ładunkowa była zajęta, bez pozostawiania wolnych przestrzeni. Zapobiega to przesuwaniu się części ładunku i powstawania dodatkowych sił dynamicznych. Prawidłowo rozmieszczone opakowania, wzajemnie się blokują. Ciężkie kartony powinny zawsze być umieszczone na spodzie, lżejsze na górze. Ładunek o dużych gabarytach, np. meble lub maszyny, umieść po środku powierzchni ładunkowej na matach antypoślizgowych i zabezpiecz pasami transportowymi.
9. Pamiętaj, że ładunek spiętowany może wypaść po otwarciu drzwi, jeśli nie jest prawidłowo zamocowany.
10. Pamiętaj, że załadowany i obciążony pojazd będzie się inaczej zachowywał w trakcie jazdy.



LISTWY KOTWICZNE

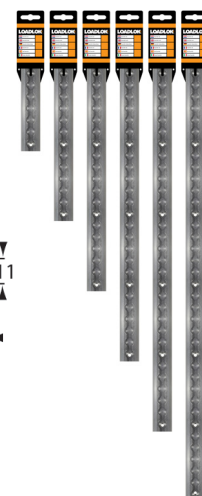
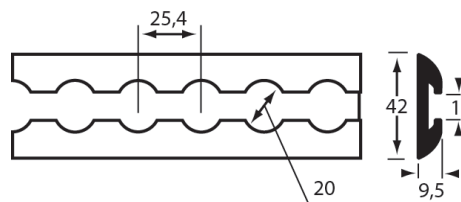
System Smartlok został opracowany dla stale rosnącego przewozu towarów, mniejszymi pojazdami dostawczymi i dystrybucji miejskiej, mając na uwadze bezpieczeństwo wszystkich użytkowników ruchu. Specyfikacja dostępnych listw kotwicznych:

- Wykonane z lekkiego stopu aluminiowego, o wysokiej wytrzymałości
- Możliwy montaż powierzchniowy
- Do montażu poziomego lub pionowego, na podłodze, ścianie lub suficie pojazdu
- Do użytku w pojazdach dostawczych i przyczepach
- Tworzą system z pasami i uchwytami Smartlok
- Możliwość stosowania własnych pasów transportowych

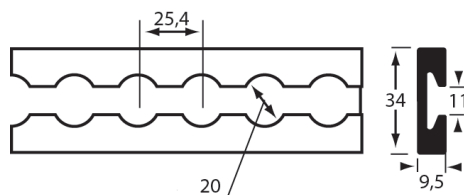


5001 - Aluminiowa listwa kotwiczna o podwyższonej wytrzymałości (Heavy Duty) do montażu poziomego w podłodze i na ścianie. Kompatybilna z pasami transportowymi z uchwytami 5012, 5013, 5014, 5018 i 5030. Wykończenie nakładką plastikową 2101.

Nr SAP	Material	Długość	Waga
10010651	Aluminium	178 mm	0,1 kg
10010652	Aluminium	330 mm	0,2 kg
10010653	Aluminium	483 mm	0,3 kg
10010654	Aluminium	635 mm	0,4 kg
10010655	Aluminium	787 mm	0,6 kg
10010656	Aluminium	940 mm	0,7 kg
10010696	Aluminium	3000 mm	2,1 kg

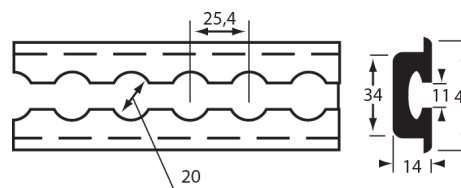


5002 - Listwa kotwiczna do montażu poziomego w podłodze i na ścianie. Kompatybilna z pasami transportowymi z uchwytami 5012, 5013, 5014, 5018 i 5030.



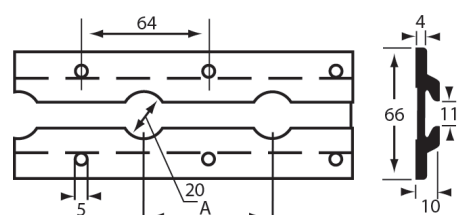
Nr SAP	Material	Długość	Waga
10010709	Aluminium	3000 mm	1,6 kg

5004 - Listwa kotwiczna do montażu poziomego w podłodze i na ścianie. Kompatybilna z pasami transportowymi z uchwytami 5012, 5013, 5014, 5018 i 5030. Wykończenie nakładką plastikową 2104.



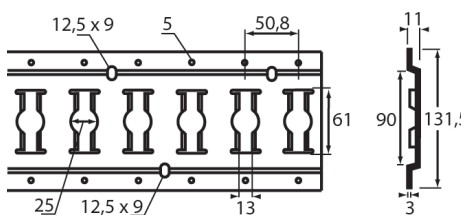
Nr SAP	Material	Długość	Waga
10010710	Aluminium	3000 mm	2,7 kg

5008 - Listwa kotwiczna do montażu poziomego w podłodze i na ścianie. Kompatybilna z pasami transportowymi z uchwytami 5012, 5013, 5014, 5018 i 5030.



Nr SAP	Material	Długość	Waga	A
10008710	Aluminium	3000 mm	1,8 kg	25,4 mm

3009 - Uniwersalna listwa kotwiczna dla średnich obciążeń, do montażu poziomego na ścianie. Kompatybilna z drążkami rozporowymi Loadlok, drążkami odzieżowymi, belkami podporowymi, uchwytami 1845 i 1846 i pasami transportowymi z uchwytami 1825 i 1826. Wykończenie nakładką plastikową 2109.



Nr SAP	Material	Długość	Waga
10010703	Aluminium	3000 mm	3,0 kg

BLOKADY i PODPORY

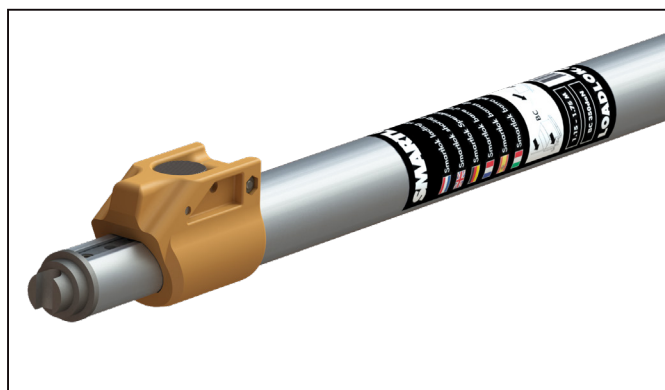
System Smartlok zawiera drążki rozporowe, belki podporowe i listwy kotwiczne zaprojektowane do bezpiecznego zamocowania oraz optymalizacji ładunku w pojeździe, w dowolnej konfiguracji. Z systemem Smartlok, możesz być pewny, że twój ładunek zawsze dotrze na miejsce bezpiecznie.

ZALETY

- Stwórz swój własny układ przestrzeni ładunkowej
- Wygodny i bezpieczny
- Szybkie rozwiązanie typu "Plug & Play"
- Możliwy samodzielny montaż
- Dostarczany z otworami montażowymi
- Wykonane z lekkiego stopu aluminiowego, o wysokiej wytrzymałości
- Ekonomiczny
- Dla pojazdów dostawczych i przyczep

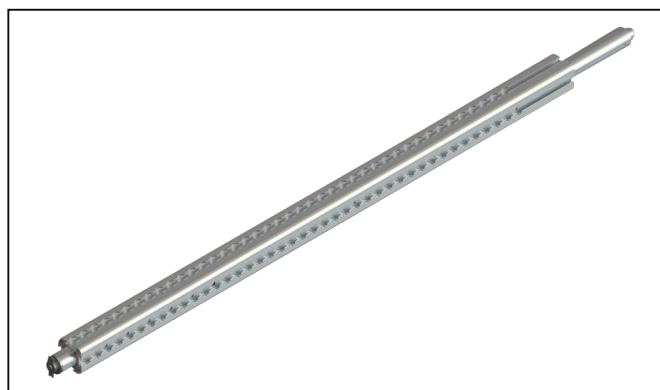


DRAŻKI ROZPOROWE SMARTLOK



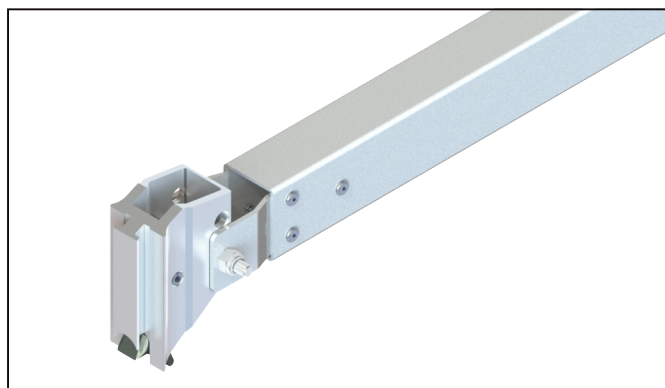
Nr SAP	Wytrzymałość	Waga	Zakres roboczy
10012442	300 daN	2,5 kg	1160 - 1760 mm
10012443	300 daN	3,2 kg	1700 - 2300 mm

DRAŻKI SMARTLOK COMBI



Nr SAP	Wytrzymałość	Waga	Zakres roboczy
10013316	350 daN	3,2 kg	1050 - 1350 mm
10013321	350 daN	3,6 kg	1300 - 1600 mm
10013317	350 daN	3,9 kg	1550 - 1850 mm
10013322	350 daN	4,3 kg	1800 - 2100 mm

BELKI PODPOROWE SMARTLOK



Nr SAP	Wytrzymałość	Waga	Zakres roboczy
10013314	300 daN	1,7 kg	800 - 1000 mm
10013320	300 daN	2,3 kg	950 - 1300 mm
10013315	300 daN	1,9 kg	1250 - 1750 mm

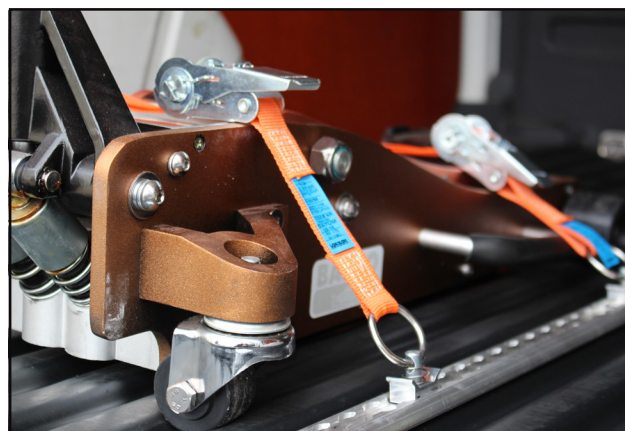


WSZYSTKIE PRODUKTY TESTOWANE I CERTYFIKOWANE PRZEZ LOADLOK

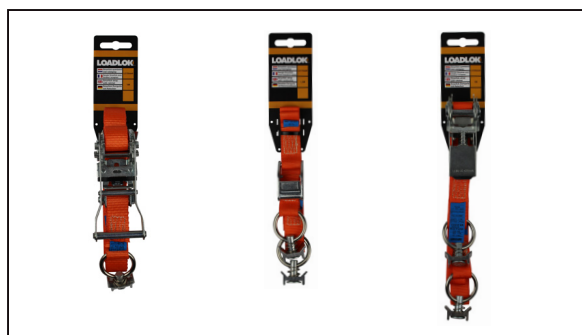
PASY I SIATKI

Przy pomocy pasów transportowych, w prosty sposób zamocujesz ładunek w swoim pojeździe dostawczym.

- Stwórz punkty kotwiczne tam gdzie są potrzebne
- Pasy mogą być stosowane w kombinacji z listwami i uchwytami Smartlok
- Proste w użyciu
- Do pojazdów dostawczych i przyczep
- Elastyczne rozwiązanie dla różnych ładunków



Pasy transportowe do aluminiowych listew 5001, 5002, 5004 i 5008



Nr SAP	Opis	Szerokość taśmy	Długość	DOR (LC)	Siła zrywania (BS)
10010668	Pas Smartlok z klamrą samozaciskową	25 mm	0,75 m	LC175 daN	LC350 daN
10010669		25 mm	1,5 m	LC175 daN	LC350 daN
10010667	Pasy transportowe Smartlok z napinaczem	25 mm	1 m	LC400 daN	LC800 daN
10010666		25 mm	2 m	LC400 daN	LC800 daN
10010664		25 mm	1 m	LC750 daN	LC1500 daN
10010665		25 mm	2 m	LC750 daN	LC1500 daN

Pasy transportowe do listwy 3009

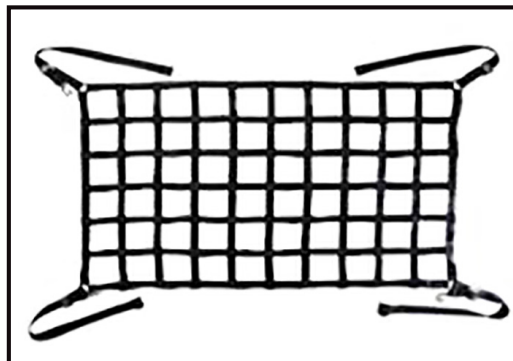
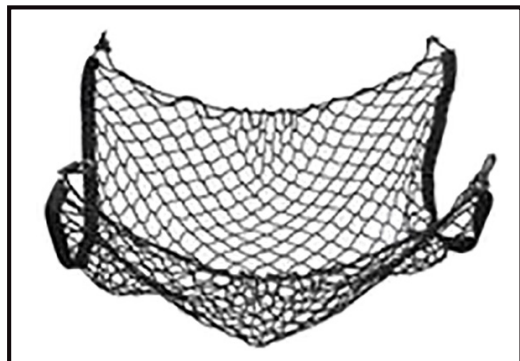


Nr SAP	Szerokość taśmy	Długość	DOR (LC)	Siła zrywania (BS)	Napinacz	Hak
14004244	50 mm	4 m	LC675 daN	LC1350 daN	916	1826

SIATKI DO ZABEZPIECZANIA ŁADUNKU

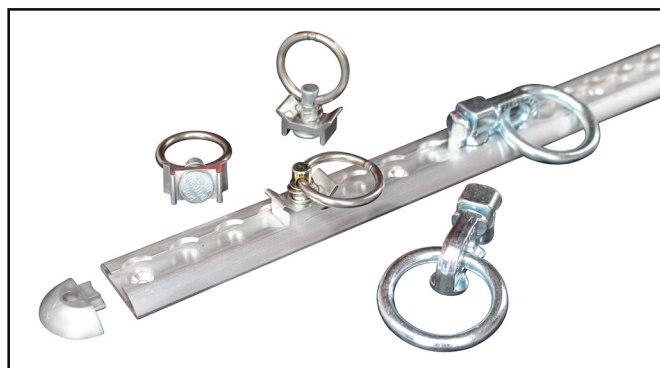
Siatki do zabezpieczania ładunku dostępne na zamówienie.

Możemy wypordukować siatki w każdym rozmiarze i z dowolnymi uchwytami.



AKSESORIA

- Szeroki wybór akcesoriów
- Do zastosowania samodzielnie lub w kombinacji z innymi elementami systemu Smartlok
- Do pojazdów dostawczych i przyczep
- Stwórz swój własny system mocowania ładunku



UCHWYTY



Nr SAP	Opis	DOR
10010773	Uchwyt Smartlok 2 szt.	900 daN
10010774	Uchwyt Smartlok Heavy Duty	1125 daN

NAKŁADKI DO LISTEW



Nr SAP	Opis	Szerokość	Głębokość	Wysokość
12010462	2109 Nakładka plastikowa do listwy 3009	18 mm	12 mm	132 mm
10010778	2101 Komplet nakładek plastikowych (2 szt.) do listwy 5001	26 mm	12 mm	42 mm
14000984	2104 Nakładka plastikowa do listwy 5004	40 mm	12 mm	44 mm

EKSPANDOR



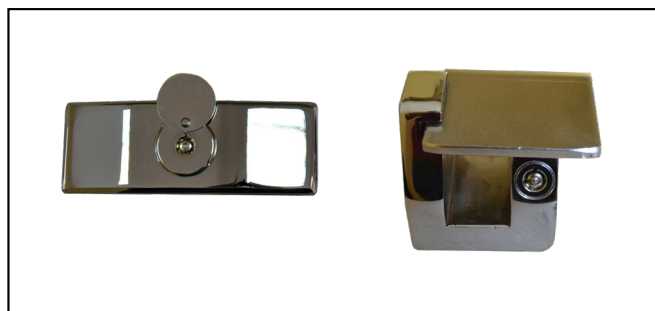
Nr SAP	Opis	Długość	Grubość	Pakowanie
10010758	Ekspandor z hakiem	200 mm	6 mm	2 szt.
10010759	Ekspandor z hakiem	250 mm	6 mm	2 szt.
10010760	Ekspandor z 2 hakami	400 mm	8 mm	2 szt.
10010763	Ekspandor z 2 hakami	800 mm	8 mm	2 szt.
10010764	Ekspandor z 2 hakami	1000 mm	8 mm	2 szt.

MATY ANTYPOŚLIZGOWE



Nr SAP	Wymiary	Grubość	Pakowanie	Ilość na palecie
14000853	200 x 100mm	2,5 mm	50 sztuki	17600
14000855	300 x 200mm	2,5 mm	50 sztuki	5600
10010089	13400 x 120mm	2,5 mm	1 rolka	217

ZAMKI DO DRZWI



Zamki dostępne na zamówienie.



**PRODUKUJEMY PRZEGRODY TERMICZNE TEMPWALL
W KAŻDYM ROZMIARZE I DOSTOSOWANE DO
SYSTEMU MOCOWANIA ŁADUNKÓW**

ZAPYTAJ O WSZYSTKIE DOSTĘPNE OPCJE

SMARTLOK
BY **LOADLOK**®

WWW.LOADLOK.COM