

SMARTLOK[®]

BY LOADLOK[®]

UTRUSTNING FÖR LÄTTA LASTBILAR

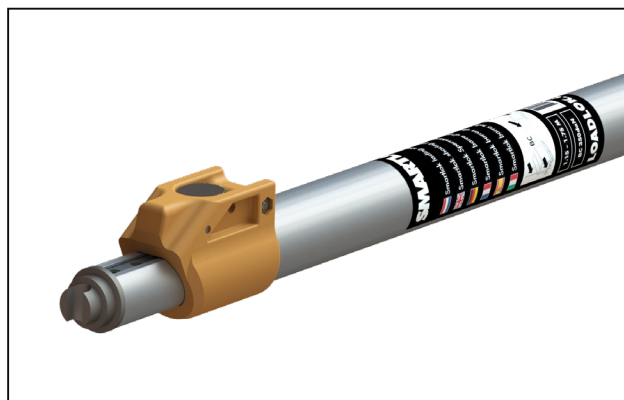
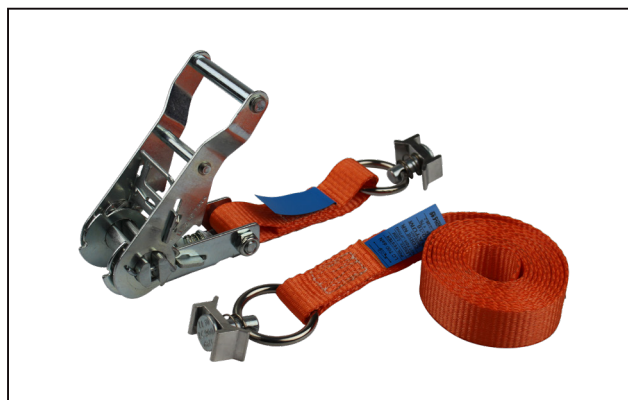


INTRODUKTION

DET ÄR VIKTIGT ATT NI HÅLLER ER LAST SÄKER OCH SÄKRAD - ALLTID!

Trafikmeddelanden på radio rapporterar ofta om tappad last som hindrar i trafiken och ändå är betydelsen av att säkra lasten korrekt fortfarande underskattad. Det ansvar som varje förare har, gentemot andra trafikanter såväl som sig själv, är stort och böterna eller till och med fängelsestraff för otillräckligt eller inte alls säkrad last är möjliga påföljder.

Under vägtransport skapas G-krafter, vid start och stopp samt vid körning genom kurvor, som påverkar lasten. Händelser inträffar när förare och/eller de som lastat underskattar hur mycket lastsäkring som krävs för att säkra lasten på fordonet. Dynamiska krafter är mycket högre än statiska krafter. Till exempel krävs mer kraft för att säkra en last när den rör sig (dynamisk) än när den är stillastående (statisk).



Om lasten är otillräckligt säkrad kommer den att röra sig eller tippa, rulla bakåt och framåt eller till och med falla av. Samtidigt måste förarens synfält alltid förbli obegränsad och får inte hindras av något av de transporterade föremålen. Lagen i de flesta länder föreskriver ansvar för den person som lastar fordonet, föraren och fordonsägaren.

I enlighet med säkerhet för alla rekommenderas det att du bekantar dig med alla lagstadgade och tekniska krav innan du lastar din skåpbil. Detta inkluderar att du är bekant med den typ av material som används för att säkra lasten samt den faktiska kapaciteten för spännband etc. som används.

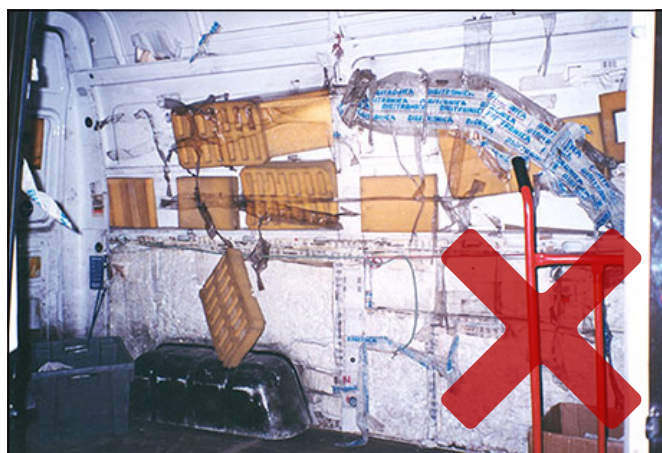
I denna broschyr kommer vi informera dig om några möjliga metoder, system och produkter för att säkra lasten i din skåpbil. Vi ger dig gärna råd om de bästa alternativen för din bilpark eller enskilda transportfordon.



SÄKRA DITT GODS KORREKT

10 TIPS FÖR ATT SÄKRA DITT GODS KORREKT

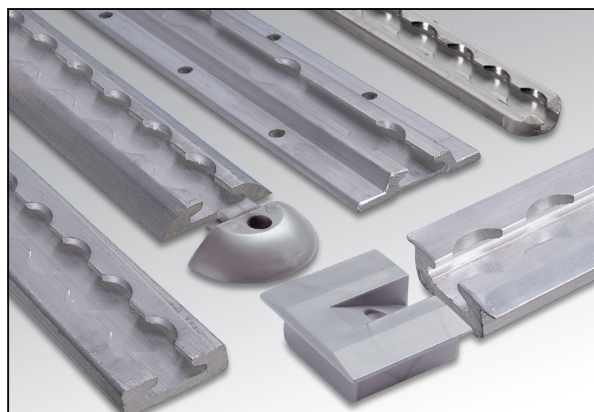
1. Chauffören är ansvarig för lastsäkringingen såvida fordonet inte blivit förseglat av tullen för vidare transport från avsändaren.
2. Fördela lasten över fordonet så att de enskilda axlarna inte blir överbelastade. Annars kan fordonet rulla eller till och med välta, i värsta fall.
3. Kontrollera alltid om fordonet är lämpligt för den avsedda transporten.
4. Transportera bara gods i det avsedda lastutrymmet och inte i förarhytten.
5. Observera de maximala lastkrafterna för lastpunkterna och lastsäkringsutrustningen. Utrusta fordonet med spännband, lastsäkringsnät, friktionsgummi, låsstänger och annan lastsäkringsutrustning.
6. Säkra alltid lasten - även om du bara ska transportera något från A till B eftersom det oväntade lätt kan hända. Särskilt över korta avstånd. Även på resor som dessa kan du behöva bromsa kraftigt eller svänga för att undvika något.
7. Väggen i din skåpbil är robust men kan enkelt skadas. Se därför till att det inte finns något löst gods som kan skada väggarna.
8. Fördela lådorna eller kartongerna så att hela lastytan täcks utan att det lämnas några luckor. Detta förhindrar att allt glider och du har skapat en förregling. De tunga lådorna ska alltid ligga i botten och de lättare på toppen. Skrymmande möbler eller utrustning ska placeras mitt på lastytan på friktionsgummi och säkras med spännband.
9. Kom ihåg att staplat gods plötsligt kan falla ut när du öppnar dörren om det inte är ordentligt säkrat.
10. Tänk på att tungt lastade fordon agerar annorlunda när du kör.



SKENOR

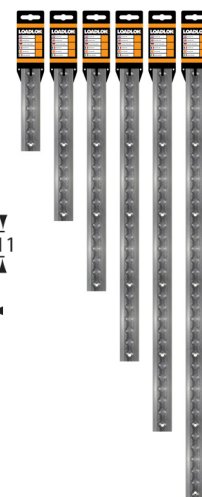
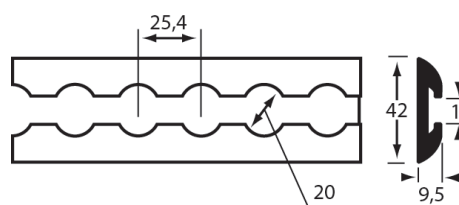
SmartLoksystemet har tagits fram för att lättare kunna säkra gods i lätta transportfordon. Detaljspecifikation för skenorna:

- Lätt aluminium med hög hållfasthet
- Lämplig för ytmontering
- Kan monteras horisontellt och vertikalt, på golvet, på väggarna och i taket
- Kan användas i skåpbilar och lätta lastbilar
- Kan kombineras med Smartlokspännband
- Era egna spännband kan också användas

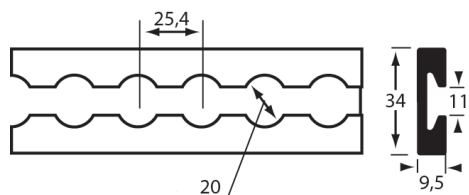


5001 - Aluminiumskena för horisontell montering i vägg och golv. Kompatibel med spännband med 5012, 5013, 5014, 5018 & 5030-beslag. Ändplugg 2101.

SAP Nr.	Material	Längd	Vikt
10010651	Aluminium	178 mm	0,1 kg
10010652	Aluminium	330 mm	0,2 kg
10010653	Aluminium	483 mm	0,3 kg
10010654	Aluminium	635 mm	0,4 kg
10010655	Aluminium	787 mm	0,6 kg
10010656	Aluminium	940 mm	0,7 kg
10010696	Aluminium	3000 mm	2,1 kg

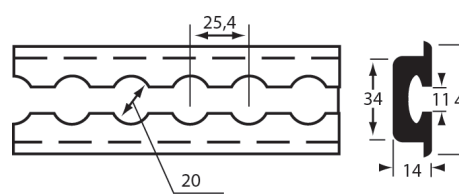


5002 - Aluminiumskena för horisontell montering i vägg och golv. Kompatibel med spännband med 5012, 5013, 5014, 5018 & 5030 beslag.



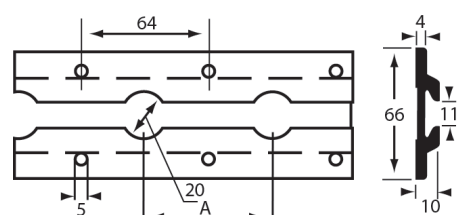
SAP Nr.	Material	Längd	Vikt
10010709	Aluminium	3000 mm	1,6 kg

5004 - Aluminiumskena för horisontell montering i vägg och golv. Kompatibel med spännband med 5012, 5013, 5014, 5018 & 5030 beslag. Ändplugg 2104.



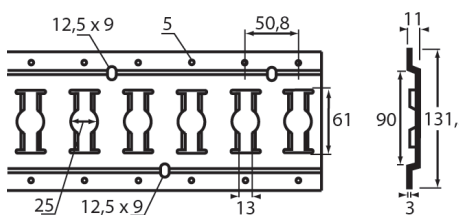
SAP Nr.	Material	Längd	Vikt
10010710	Aluminium	3000 mm	2,7 kg

5008 - Aluminiumskena för horisontell montering i vägg och golv. Kompatibel med spännband med 5012, 5013, 5014, 5018 & 5030 beslag.



SAP Nr.	Material	Längd	Vikt	A
10008710	Aluminium	3000 mm	1,8 kg	25,4 mm

3009 - Aluminiumskena för horisontell montering i vägg. Kompatibel med Loadlok godsstötter, klädstänger, balkar för dubbla lastplan, 1845 & 1846 huvud för lastbalkar och spännband med 1825 och 1826 clips. Ändplugg 2109.



SAP Nr.	Material	Längd	Vikt
10010703	Aluminium	3000 mm	3,0 kg

GODSSTÖTTOR OCH BALKAR

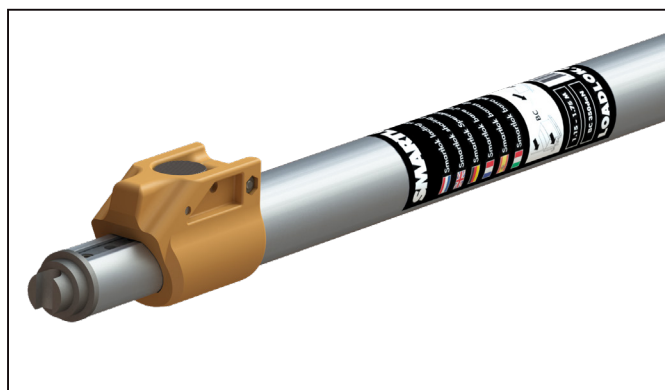
SmartLoksystemet innefattar godsstöttor, balkar och skenor designad för att säkra och optimera din fordonslast oavsett form. Med det här systemet kan du vara säker på att din last alltid når sin destination säkert och säkrat.

FÖRDELAR

- Skapa din egen layout i ditt lastutrymme
- Bekvämt och säkert
- Snabb lösning: "Plug & Play"
- Kan monteras själv
- Försedda med monteringshål
- Tillverkad i lätt aluminium med hög hållfasthet
- Ekonomiskt
- För skåpbilar och lätta lastbilar

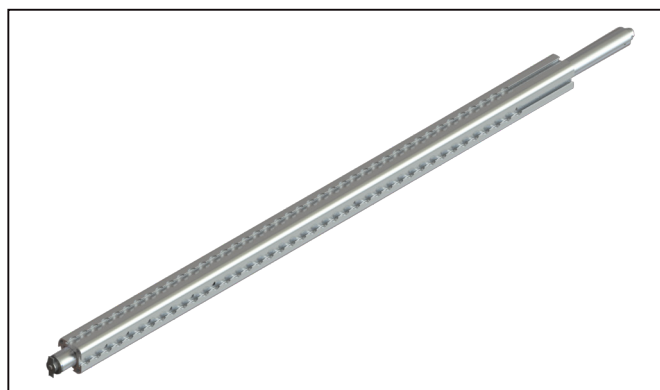


SMARTLOK GODSSTÖTTOR



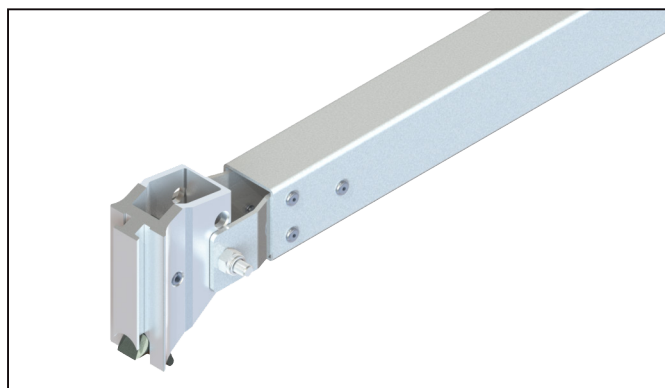
SAP Nr.	Blockeringskapacitet	Vikt	Arbetsområde
10012442	300 daN	2,5 kg	1160 - 1760 mm
10012443	300 daN	3,2 kg	1700 - 2300 mm

SMARTLOK KOMBINERADE GODSSTÖTTOR



SAP Nr.	Blockeringskapacitet	Vikt	Arbetsområde
10013316	350 daN	3,2 kg	1050 - 1350 mm
10013321	350 daN	3,6 kg	1300 - 1600 mm
10013317	350 daN	3,9 kg	1550 - 1850 mm
10013322	350 daN	4,3 kg	1800 - 2100 mm

SMARTLOK LASTBALKAR FÖR DUBBLA LASTPLAN



SAP Nr.	Blockeringskapacitet	Vikt	Arbetsområde
10013314	300 daN	1,7 kg	800 - 1000 mm
10013320	300 daN	2,3 kg	950 - 1300 mm
10013315	300 daN	1,9 kg	1250 - 1750 mm

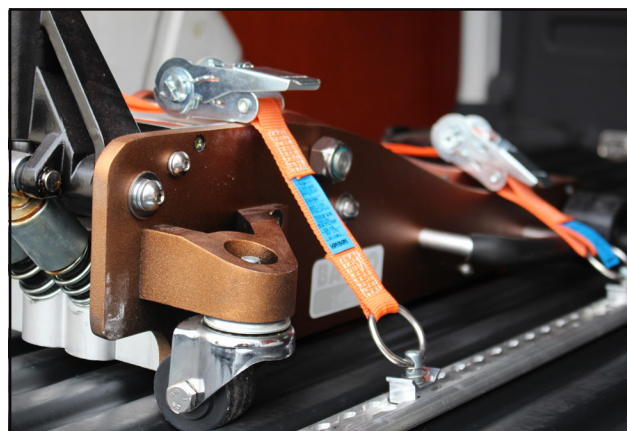


ALLA PRODUKTER ÄR TESTADE OCH
CERTIFIERADE AV LOADLOK

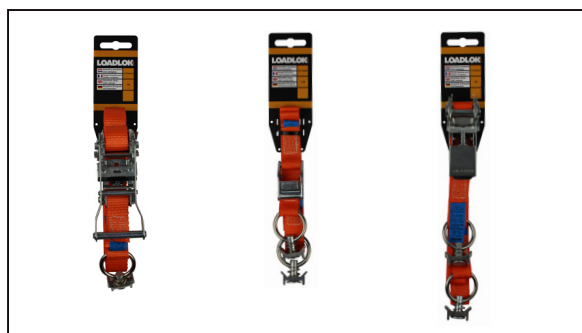
BAND

Med spännband kan ni enkelt säkra godset i er skåpbil.

- Skapa infästningspunkter där ni vill ha dem
- Kan kombineras med SmartLok-skenor och fästen
- Enkla att använda
- För skåpbilar och lätta lastbilar
- Flexibel lösning för all lastsäkring



Spännband att använda med 5001-, 5002-, 5004- och 5008-skenorna



SAP Nr.	Beskrivning	Bandbredd	Längd	LC	Brottstyrka
10010668	SmartLokspännrem med klämlås	25 mm	0,75 m	LC175 daN	LC350 daN
10010669	SmartLokspännrem med klämlås	25 mm	1,5 m	LC175 daN	LC350 daN
10010667	Smartlokband med spännare	25 mm	1 m	LC400 daN	LC800 daN
10010666	Smartlokband med spännare	25 mm	2 m	LC400 daN	LC800 daN
10010664	Smartlokband med spännare	25 mm	1 m	LC750 daN	LC1500 daN
10010665	Smartlokband med spännare	25 mm	2 m	LC750 daN	LC1500 daN

Spännband för 3009-skenan

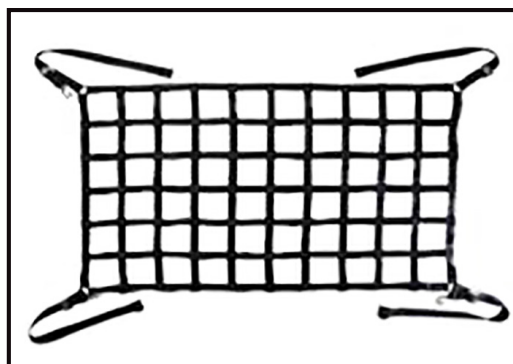
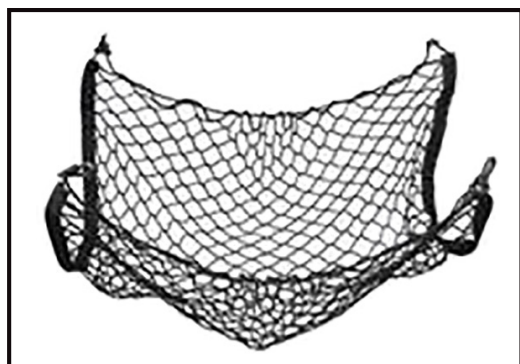


SAP Nr.	Bandbredd	Längd	LC	Brottstyrka	Spännare	Krok
14004244	50 mm	4 m	LC675 daN	LC1350 daN	916	1826

LASTSÄKRINGSNÄT

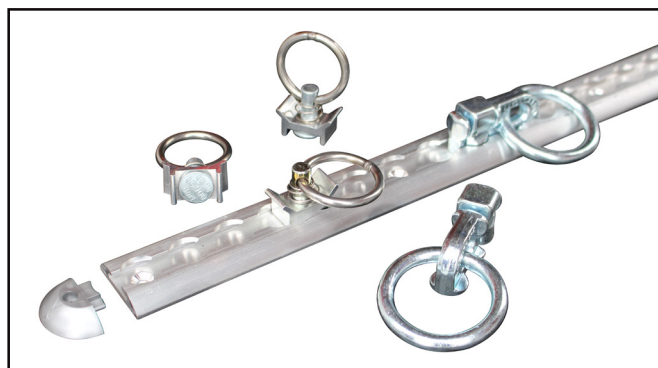
Nät för lastsäkring finns mot förfrågan.

Vi kan tillverka nät i alla storlekar och med olika infästningar.



TILLBEHÖR

- Stort sortiment av tillbehör
- För individuell användning eller för att kombineras med andra delar av Smartlok-systemet
- För skåpbilar och lätta lastbilar under 3,5 ton
- Skapa din egen lösning för lastsäkring



KROKAR/FÄSTEN



SAP Nr.	Beskrivning	LC
10010773	SmartLokfästen 2 st	900 daN
10010774	SmartLokfästen tungt gods	1125 daN

ÄNDBESLAG



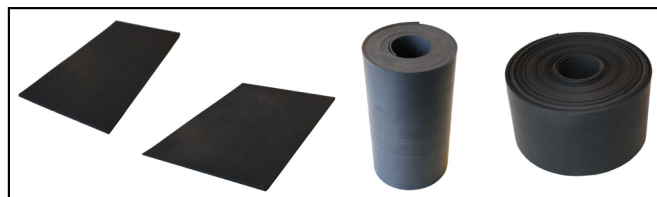
SAP Nr.	Beskrivning	Bredd	Djup	Höjd
12010462	2109 Ändbeslag för 3008/3009-skena	18 mm	12 mm	132 mm
10010778	2101 Ändbeslag för 5001-skena	26 mm	12 mm	42 mm
14000984	2104 Ändbeslag för 5004-skena	40 mm	12 mm	44 mm

GUMMISTROPPAR



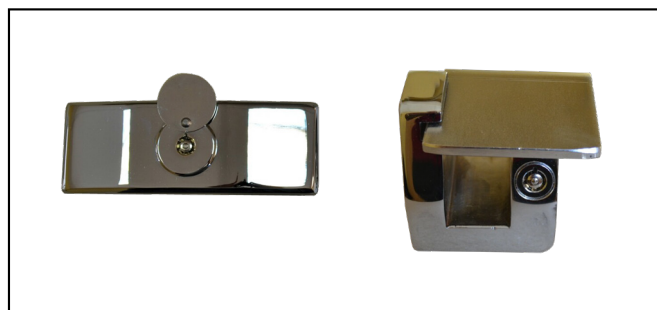
SAP Nr.	Beskrivning	Längd	Tjocklek	Förpackning
10010758	Gummistropp med spindelkrok	200 mm	6 mm	2 Antal
10010759	Gummistropp med spindelkrok	250 mm	6 mm	2 Antal
10010760	Gummistropp med 2 spindelkrokar	400 mm	8 mm	2 Antal
10010763	Gummistropp med 2 spindelkrokar	800 mm	8 mm	2 Antal
10010764	Gummistropp med 2 spindelkrokar	1000 mm	8 mm	2 Antal

FRIKTIONSGUMMI



SAP Nr.	Dimensioner	Tjocklek	Förpackning	Per pall
14000853	200 x 100mm	2,5 mm	50 Antal	17600
14000855	300 x 200mm	2,5 mm	50 Antal	5600
10010089	13400 x 120mm	2,5 mm	1 Rulle	217

DÖRRLÅS



Dörrlås finns mot förfrågan.



**VI TILLVERKAR TEMPWALL, KYLVÄGG, I ALLA
STORLEKAR OCH I KOMBINATION MED LASTSÄKRING**

FRÅGA OSS OM VILKA MÖJLIGHETER SOM FINNS

SMARTLOK
BY **LOADLOK**®

WWW.LOADLOK.COM