

# FREIGHTLOK

## SOLUCIONES DE SUJECIÓN Y ESTIBA

**FreightLok Amarres**

**FreightLok Barras**

**LOADLOK**  
CLEVER IN CARGO CONTROL

MEMBER OF  CARGO  
CONTROL  
COMPANY

## LÍDERES EN SOLUCIONES DE SUJECCIÓN DE CARGAS

Aquí en Hirwaun (Gales, Reino Unido), en el corazón de nuestro negocio, es donde se diseñan, desarrollan y fabrican nuestras soluciones de sujeción y optimización de carga líderes en el mercado. **Verdadera artesanía** combinada con tecnologías de vanguardia. Creando soluciones eficientes que cumplen con los requisitos de nuestros clientes.



## SOLUCIONES A MEDIDA

Con demandas de mercado y aplicaciones que varían enormemente, la oferta de productos de LoadLok va mucho más allá de sus soluciones estándar. Si tienes **requisitos específicos** que no se encuentran en la línea de productos estándar, podemos personalizar o desarrollar **soluciones personalizadas** (tanto para amarres como para barras) adaptadas a necesidades específicas.



## ESENCIALES PARA EL CONTROL DE CARGA

LoadLok tiene todos los elementos esenciales para el aseguramiento de carga para empresas de transporte. Sea cual sea la carga que necesites asegurar, te ofrecemos una solución acorde a tu necesidad.

### FREIGHTLOK AMARRÉS

Como parte de nuestra gama FreightLok, los cinturones de amarre se utilizan para asegurar la carga en el transporte. Junto con otros accesorios de sujeción, evitan que **la carga se deslice, se desplace, se vuelque** o incluso se caiga del remolque. Ofrecemos una amplia gama de cinturones de amarre que varían desde los 5,000 daN para cargas pesadas hasta cintas con hebilla de 175daN para cargas ligeras.

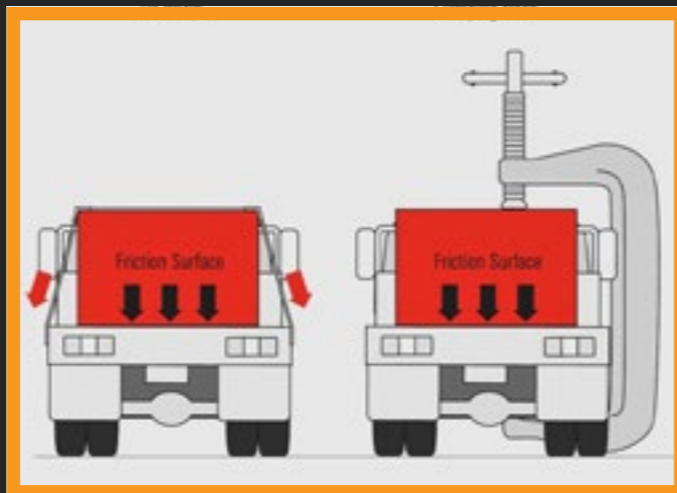
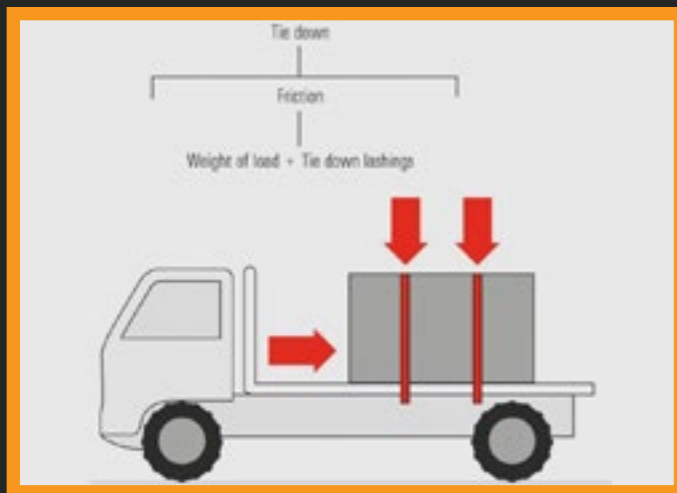
### FREIGHTLOK BARRAS

Estiba **rápida y eficiente** con una gama completa de barras FreightLok para todas las aplicaciones, desde ligeras hasta pesadas. Fáciles de montar y desmontar. Nuestras barras de estiba FreightLok, tablas de carga, Kargo Keepers y vigas vienen en acabados galvanizados, acero dulce y aluminio. Tus requisitos y nuestras ingeniosas soluciones siempre producen las mejores soluciones de control de carga.



## ¿AMARRE FRICCIONAL O DIRECTO?

Los métodos comunes para el aseguramiento de carga con cinturones de amarre son la sujeción por fricción y la sujeción directa. ¿Qué método necesitas en cada situación? Y ¿qué valores necesitas en tu cálculo de sujeción?



## STF O LC?

Diferentes propiedades del equipo se utilizan para los cálculos. Mientras que el valor STF se utiliza para crear una fuerza adicional hacia abajo que resulta en una fricción adicional al atar las cargas, el valor LC se utiliza para la sujeción directa. Cuando se atan cargas en remolques de plataforma plana o cortinas, el valor LC de una sujeción es de menor importancia y se debe utilizar el valor STF. Cuanto mayor sea el valor STF por sujeción, mayor será la fuerza de fricción, lo que resultará en la necesidad de menos correas para asegurar la carga.



## DECLARACIÓN DE LA ETIQUETA

El diseño de esta etiqueta cumple con la norma europea (EN 12195-2) y puede utilizarse como un documento para mostrar a las autoridades o a tus clientes. *Es importante saber que sin esta etiqueta adjunta a un amarre (o si no es legible), no se permite utilizar dicho amarre.*

**LOADLOK**  
CLEVER IN CARGO CONTROL

Cargo Control Company  
Oudewei 4  
4004 LS Tiel  
THE NETHERLANDS

**A MANUFACTURERS INFO**

**B LASHING CAPACITY IN daN**

**C PRODUCTION DATE** Herstelldatum: NOV-2023 LC 2500 daN

**D WEBBING MATERIAL** Polyester PES PA-Nr.:LL-1628542

**E TRACEABILITY CODE** Dehnung max. 5% EN 12195-2

**F ELONGATION %**

**G EUROPEAN NORM**

**1 MANUFACTURERS NAME & ADDRESS** The Cargo Control Company B.V.  
Oudewei 4, 4004 LS TIEL  
[www.loadlok.com](http://www.loadlok.com)  
Made in EU

**2 PRODUCTION DATE** Herstelldatum: NOV-2023

**3 WEBBING MATERIAL** Polyester PES PA-Nr.:LL-1628542

**4 TRACEABILITY CODE**

**5 ELONGATION %** Dehnung max. 5% EN 12195-2

**6 EUROPEAN NORM**

**7 LASHING CAPACITY IN daN (dekanewton)** LC 2500 daN

**8 NOT FOR LIFTING!** Darf nicht zum Heben verwendet werden!

**9 TOTAL LENGTH** LG: 9,00m

**10 LENGTH LOOSE END** LaL: 8,60m

**11 LENGTH FIXED END** LaF: 0,40m

**12 GS LOGO**

# FREIGHTLOK

## SISTEMAS DE AMARRE

### ► FABRICANTE EUROPEO

Estamos orgullosos de ser un fabricante europeo, con instalaciones de producción en Polonia y Gales (Reino Unido), entregando productos competitivos de **la más alta calidad**, con **máxima flexibilidad**, justo a tiempo en toda Europa.

La combinación de desarrollo y fabricación de productos internos ofrece el más alto nivel de flexibilidad en nuestra industria y nos convierte en el socio perfecto en la sujeción de carga.

### ► PERSONALIZACIONES

Nuestra línea se extiende mucho más allá de la gama estándar. Creemos que, al producir variaciones personalizadas de productos, específicamente optimizadas en longitud, carraca, gancho e impresión, podemos ayudar a nuestros clientes a **mejorar enormemente el manejo** de nuestros productos en uso.



¡DESCUBRE FREIGHTLOK  
EN ANIMACIÓN!

► 15.000.000 COMBINACIONES

► CUMPLE CON EN 12195-2

► PROBADO Y CERTIFICADO

# SISTEMAS DE AMARRE



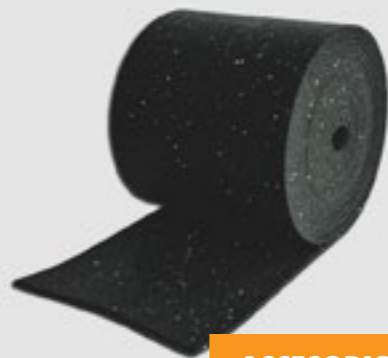
**FREIGHTLOK  
25MM**



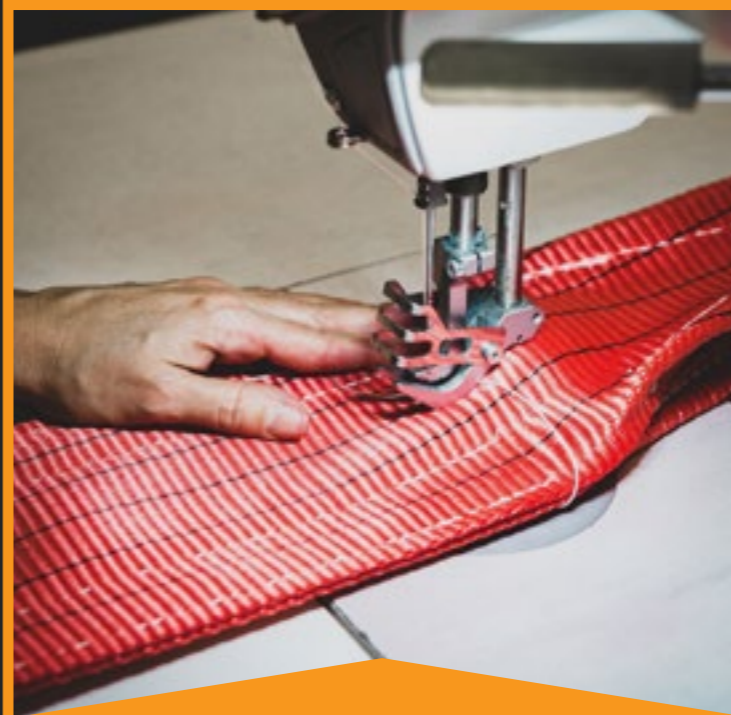
**FREIGHTLOK  
35MM**



**FREIGHTLOK  
50MM**



**ACCESORIOS DE  
FREIGHTLOK**



## ► IMPRESIÓN Y COLORES

Nos comprometemos a entregar cinturones de amarre adaptados a tus necesidades. Con nuestras capacidades de impresión únicas, podemos imprimir **tu logotipo o texto** en la cinta de cualquier tamaño o color. Incluso las etiquetas personalizadas están entre las posibilidades.

- Reducir el riesgo de robo
- Publicidad única de tu marca
- Aspecto profesional

## ► +15.000.000 COMBINACIONES

Ofrecemos más de 15.000.000 (!) combinaciones diferentes de cinturones de amarre.

Tenemos una amplia selección de **carracas, hebillas, ganchos, fundas protectoras, anillas, longitudes, colores**, etc. Personaliza tu amarre para la aplicación requerida.

Lo que necesites, nosotros lo producimos.



# SISTEMAS DE AMARRE DE 25 MM

## ▶ 803 AMARRE CON HEBILLA



N.º DE ARTÍCULO	TENSOR	GANCHO	LONGITUD (M)	COLOR	CAPACIDAD DE AMARRE (daN)	RESISTENCIA A LA ROTURA (daN)	STF (daN)
10012795	803	Sin fin	3	Naranja	350	700	N/A
10012796	803	Sin fin	5	Naranja	350	700	N/A
10012797	803	Sin fin	7	Naranja	350	700	N/A
A medida	803	Personalizable	Personalizable	Personalizable	350	700	N/A

## ▶ 804 AMARRE CON HEBILLA



N.º DE ARTÍCULO	TENSOR	GANCHO	LONGITUD (M)	COLOR	CAPACIDAD DE AMARRE (daN)	RESISTENCIA A LA ROTURA (daN)	STF (daN)
10012798	804	Sin fin	0,5	Naranja	250	500	N/A
10012799	804	Sin fin	1	Naranja	250	500	N/A
10012800	804	Sin fin	1,5	Naranja	250	500	N/A
A medida	804	Personalizable	Personalizable	Personalizable	250	500	N/A

## ▶ 906 CARRACA



N.º DE ARTÍCULO	TENSOR	GANCHO	LONGITUD (M)	COLOR	CAPACIDAD DE AMARRE (daN)	RESISTENCIA A LA ROTURA (daN)	STF (daN)
10012801	906	1002	3	Naranja	400	800	165
10012802	906	1002	5	Naranja	400	800	165
10012803	906	1002	7	Naranja	400	800	165
A medida	906	Personalizable	Personalizable	Personalizable	N/A	N/A	N/A

## ▶ 909 CARRACA



N.º DE ARTÍCULO	TENSOR	GANCHO	LONGITUD (M)	COLOR	CAPACIDAD DE AMARRE (daN)	RESISTENCIA A LA ROTURA (daN)	STF (daN)
10012805	909	1002	3	Naranja	750	1500	255
10012806	909	1002	5	Naranja	750	1500	255
10012807	909	1002	7	Naranja	750	1500	255
A medida	909	Personalizable	Personalizable	Personalizable	N/A	N/A	N/A

# SISTEMAS DE AMARRE DE 35 MM

## ▶ 917 CARRACA



N.º DE ARTÍCULO	TENSOR	GANCHO	LONGITUD (M)	COLOR	CAPACIDAD DE AMARRE (daN)	RESISTENCIA A LA ROTURA (daN)	STF (daN)
10012813	917	1004	6	Naranja	1000	2000	270
A medida	917	Personalizable	Personalizable	Azul, naranja, rojo	N/A	N/A	N/A

## ▶ 908 CARRACA



N.º DE ARTÍCULO	TENSOR	GANCHO	LONGITUD (M)	COLOR	CAPACIDAD DE AMARRE (daN)	RESISTENCIA A LA ROTURA (daN)	STF (daN)
10012814	908	1004	6	Naranja	1500	3000	N/A
10012797	908	1004	8	Naranja	1500	3000	N/A
A medida	908	Personalizable	Personalizable	Personalizable	N/A	N/A	N/A



## ▶ CINTURONES DE AMARRE PARA EL TRANSPORTE DE AUTOMÓVILES Y CAMIONES

Descubre nuestra amplia selección de amarres de alta calidad diseñados **para la distribución profesional de automóviles y camiones**. Nuestros productos están diseñados para un manejo sin esfuerzo y un rendimiento excepcional.

Pregunta a nuestro equipo de especialistas para obtener más información.

# SISTEMAS DE AMARRE DE 50 MM

## ▶ 811B CARRACA - LC 2000DAN | STF 320 DAN



N.º DE ARTÍCULO	TENSOR	GANCHO	LONGITUD (M)	COLOR	CAPACIDAD DE AMARRE (daN)	RESISTENCIA A LA ROTURA (daN)	STF (daN)
10013618	811E	1006	8	Azul	2000	4000	320
10013619	811E	1006	9	Azul	2000	4000	320
10013620	811E	1006	10	Azul	2000	4000	320
A medida	811E	Personalizable	Personalizable	Personalizable	N/A	N/A	N/A

## ▶ 811B CARRACA - LC 2500DAN | STF 350 DAN



N.º DE ARTÍCULO	TENSOR	GANCHO	LONGITUD (M)	COLOR	CAPACIDAD DE AMARRE (daN)	RESISTENCIA A LA ROTURA (daN)	STF (daN)
10013621	811B	1006	8	Rojo	2500	5000	350
10013622	811B	1006	9	Rojo	2500	5000	350
10013623	811B	1006	10	Rojo	2500	5000	350
A medida	811B	Personalizable	Personalizable	Personalizable	N/A	N/A	N/A

## ▶ 919 CARRACA ERGO - LC 2500 DAN | STF 500 DAN



N.º DE ARTÍCULO	TENSOR	GANCHO	LONGITUD (M)	COLOR	CAPACIDAD DE AMARRE (daN)	RESISTENCIA A LA ROTURA (daN)	STF (daN)
10013624	919	1006	8	Rojo	2500	5000	500
10013625	919	1006	9	Rojo	2500	5000	500
10013626	919	1006	10	Rojo	2500	5000	500
A medida	919	Personalizable	Personalizable	Personalizable	N/A	N/A	N/A

## ▶ 919S CARRACA ERGO - LC 2500 DAN | STF 600 DAN



N.º DE ARTÍCULO	TENSOR	GANCHO	LONGITUD (M)	COLOR	CAPACIDAD DE AMARRE (daN)	RESISTENCIA A LA ROTURA (daN)	STF (daN)
10016816	919S	1006	8	Rojo	2500	5000	600
10016812	919S	1006	9	Rojo	2500	5000	600
10016813	919S	1006	10	Rojo	2500	5000	600
A medida	919S	Personalizable	Personalizable	Personalizable	N/A	N/A	N/A

## ▶ 9190 CARRACA ERGO - LC 2500 DAN | STF 900 DAN



N.º DE ARTÍCULO	TENSOR	GANCHO	LONGITUD (M)	COLOR	CAPACIDAD DE AMARRE (daN)	RESISTENCIA A LA ROTURA (daN)	STF (daN)
10016814	9190	1006	8	Rojo	2500	5000	900
10015246	9190	1006	9	Rojo	2500	5000	900
10016815	9190	1006	10	Rojo	2500	5000	900
A medida	9190	Personalizable	Personalizable	Personalizable	N/A	N/A	N/A

## ▶ 916 CARRACA - LC 1000 DAN | STF 260 DAN



N.º DE ARTÍCULO	TENSOR	GANCHO	LONGITUD (M)	COLOR	CAPACIDAD DE AMARRE (daN)	RESISTENCIA A LA ROTURA (daN)	STF (daN)
10010967	916	1826	3,5	Azul	1000	2000	260
10012819	916	1826	4	Naranja	1000	2000	260
10012820	916	1826	6	Naranja	1000	2000	260
A medida	916	Personalizable	Personalizable	Azul, Naranja	1000	2000	260



### ECONÓMICO PARA LA EMPRESA, ERGONÓMICO PARA EL CONDUCTOR

La carraca 919 Ergo tiene un valor de STF significativamente más alto que la carraca 811. El valor de STF se utiliza para crear **una fuerza adicional** hacia abajo que resulta en una fricción extra al asegurar cargas. Cuanto más alto sea el valor de STF por amarre, mayor será la fuerza de fricción, lo que resultará en menos correas necesarias para asegurar la carga. El mango más largo permite al conductor aplicar más fuerza a la correa de amarre sin esfuerzo adicional.

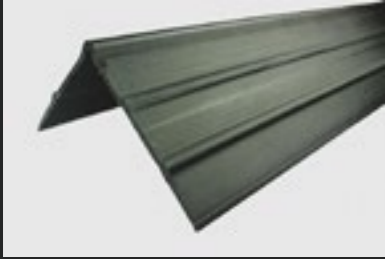
# CANTONERAS

## CANTONERA 2200



N.º DE ARTÍCULO	TIPO	COLOR	DIMENSIONES (MM)	MATERIAL
10009892	2200	Negro	90x90x130	Plástico
14003387	2200	Blanco	90x90x130	Plástico

## CANTONERA 2203



N.º DE ARTÍCULO	TIPO	COLOR	DIMENSIONES (MM)	MATERIAL
14000723	2203	Negro	180x130x2400	Plástico

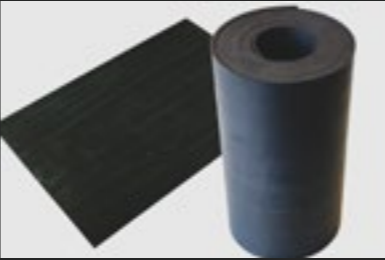
## CANTONERA 2204



N.º DE ARTÍCULO	TIPO	COLOR	DIMENSIONES (MM)	MATERIAL
14000724	2204	Negro	160x200x140	Plástico

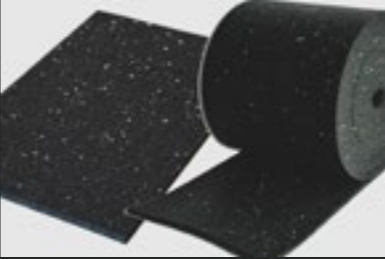
# MATERIALES DE FRICCIÓN

## CAUCHO VULCANIZADO



N.º DE ARTÍCULO	LONGITUD (MM)	ANCHO (MM)	ESPELOR (MM)	COEFICIENTE DE FRICCIÓN
14000853	200	100	2,5	0,6
14000855	200	300	2,5	0,6

## GRANULADO



N.º DE ARTÍCULO	LONGITUD (MM)	ANCHO (MM)	ESPELOR (MM)	COEFICIENTE DE FRICCIÓN
14000857	200	300	8	0,6
14002788	5000	250	8	0,6



## AUMENTA LA FRICCIÓN Y LA VIDA ÚTIL

Aunque subestimados, los accesorios de amarre son esenciales en la sujeción de carga. Asegurar una carga de la manera correcta es fundamental para un transporte seguro.

Los materiales de fricción ayudan a aumentar significativamente la fricción. Apoyados con protectores de esquina y materiales de amarre, aseguran que la carga no se mueva. ¡Y aumenta la vida útil de sus cintas de amarre!



# FREIGHTLOK

## SISTEMAS DE ESTIBA

### ▶ 30 AÑOS DE EXPERIENCIA

Llevamos más de 3 décadas en el sector de la sujeción de cargas. Nuestra historia comenzó en el puerto de Róterdam. A lo largo de las décadas, hemos visto crecer nuestro negocio, **convirtiéndonos en líderes del mercado** en soluciones de control de carga de vanguardia. Somos el proveedor preferido de la industria del transporte europea, con 9 oficinas de ventas y 2 Centros de Excelencia en toda Europa.

### ▶ I+D PARA SOLUCIONES INNOVADORAS

Nuestra fábrica en Hirwaun, Gales, se centra en **el diseño, desarrollo y fabricación** de productos de acero y aluminio. Este es el centro neurálgico de nuestras actividades de ingeniería de diseño para la empresa, donde contamos con un equipo altamente experimentado de ingenieros.



**¡DESCUBRE FREIGHTLOK  
EN ANIMACIÓN!**

▶ **ALTA CALIDAD**

▶ **ALTO RENDIMIENTO**

▶ **PRODUCTOS CERTIFICADOS**

# SISTEMAS DE ESTIBA



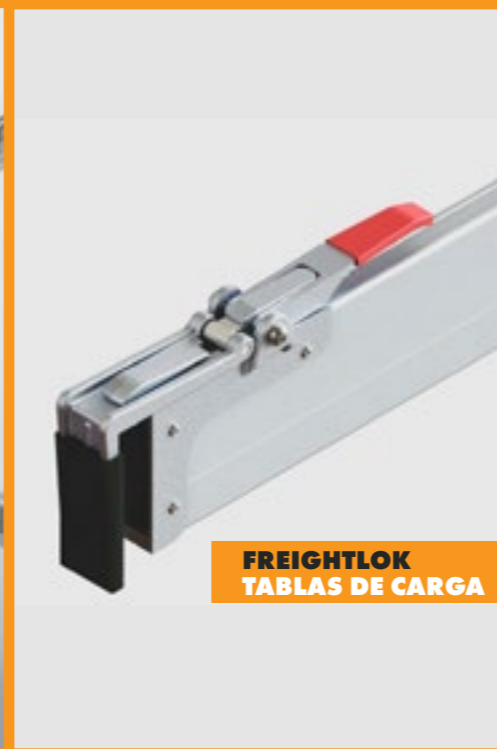
**FREIGHTLOK  
VIGAS**



**FREIGHTLOK  
BARRAS DE ESTIBA**



**FREIGHTLOK  
KARGO KEEPERS**



**FREIGHTLOK  
TABLAS DE CARGA**



## ▶ CREANDO LA SOLUCIÓN DEFINITIVA

Creemos en proporcionar la solución definitiva para nuestros valiosos clientes. Cada cliente tiene requisitos únicos cuando se trata de soluciones de estiba. Es por eso por lo que ofrecemos un **servicio completo de personalización**, que le permite adaptar su solución de estiba exactamente a sus necesidades. Con opciones para personalizar el rango de trabajo, grabado, acabado y muchos más, puede crear una solución de estiba verdaderamente única.

## ▶ PRUEBAS Y CERTIFICACIÓN

Nuestras soluciones de estiba se someten a extensos procedimientos de prueba para verificar su resistencia, durabilidad y capacidad de carga. Estas pruebas **simulan condiciones del mundo real** para garantizar que nuestras soluciones de estiba puedan resistir los desafíos exigentes del transporte.

Cuando elige LoadLok, está eligiendo soluciones de estiba que han sido sometidas a pruebas exhaustivas y certificadas.



# VIGAS Y BARRAS DE ESTIBA

## ➤ FREIGHTLOK 1839 VIGA - RAILES TIPO COMBI



N.º DE ARTÍCULO	PRODUCTO	MATERIAL	ACABADO	RANGO DE TRABAJO (MM)	LC PISO DOBLE (daN)	LC ESTIBA (daN)
10014602	1839	Aluminio	No anodizado	2400 -2700	1000	900
10008758	1839HD	Aluminio	Anodizado	2400 -2700	1350	1125
A medida	1839(HD)	Aluminio	(No) anodizado	Personalizable	N/A	N/A

## ➤ FREIGHTLOK 1839HDSEC VIGA - RAILES TIPO COMBI



N.º DE ARTÍCULO	PRODUCTO	MATERIAL	ACABADO	RANGO DE TRABAJO (MM)	LC PISO DOBLE (daN)	LC ESTIBA (daN)
10011334	1839HDSEC Rojo (3009)	Aluminio	Anodizado	2400 -2700	0	2000
10011342	1839HDSEC Azul (3008)	Aluminio	Anodizado	2400 -2700	0	2000
A medida	1839HDSEC	Aluminio	(No) anodizado	Personalizable	0	2000

## ➤ FREIGHTLOK 1839 GTS VIGA - PANELES GTS



N.º DE ARTÍCULO	PRODUCTO	MATERIAL	ACABADO	RANGO DE TRABAJO (MM)	LC PISO DOBLE (daN)	LC ESTIBA (daN)
10014922	1839 GTS	Aluminio	Anodizado	2410 -2670	1000	900
A medida	1839 GTS	Aluminio	(No) anodizado	Personalizable	1000	900

## ➤ FREIGHTLOK 1808 - ALUMINIO / REDONDO (AJUSTABLE)



N.º DE ARTÍCULO	MATERIAL	ACABADO	RANGO DE TRABAJO (MM)	TAMAÑO DEL TUBO EXTERIOR (MM)	DIÁMETRO DEL TOPE CONICO (MM)	CAPACIDAD DE BLOQUEO (daN)
10008712	Aluminio	Sin acabado	2235-2670	45	24	275*
A medida	Aluminio	Sin acabado	Personalizable	45	19, 24	275*

# BARRAS DE ESTIBA

## ➤ FREIGHTLOK 1811 - ACERO / REDONDO (AJUSTABLE)



N.º DE ARTÍCULO	MATERIAL	ACABADO	RANGO DE TRABAJO (MM)	TAMAÑO DEL TUBO EXTERIOR (MM)	DIÁMETRO DEL TOPE CONICO (MM)	CAPACIDAD DE BLOQUEO (daN)
14001410	Acero	Galvanizado	2000-2485	42	24	350
14001411	Acero	Galvanizado	2410-2845	42	24	350
10009828	Acero	Galvanizado	2400-2870	42	Multipunta	200*
A medida	Acero, Aluminio	Galvanizado	Personalizable	36, 42	19, 24	350

## ➤ FREIGHTLOK 1812 - CUADRADO (AJUSTABLE)



N.º DE ARTÍCULO	MATERIAL	ACABADO	RANGO DE TRABAJO (MM)	TAMAÑO DEL TUBO EXTERIOR (MM)	DIÁMETRO DEL TOPE CONICO (MM)	CAPACIDAD DE BLOQUEO (daN)
10011311 - No handle	Acero	Galvanizado	2250-2650	50	24	450*
14001566 - With handle	Aluminio	Sin acabado	2250-2650	50	24	275*
A medida	Acero, Aluminio	Galvanizado	Personalizable	40, 50	19, 24	450

## ➤ FREIGHTLOK 2818 - HYS / REDONDO (ACORTABLE)



N.º DE ARTÍCULO	MATERIAL	ACABADO	RANGO DE TRABAJO (MM)	TAMAÑO DEL TUBO EXTERIOR (MM)	DIÁMETRO DEL TOPE CONICO (MM)	CAPACIDAD DE BLOQUEO (daN)
10014541	Acero	Galvanizado	2520-2595	34,8	19	150*
A medida	Acero, Aluminio	Galvanizado, Rojo TPE, Azul TPE	3000	34,8	19, 24	150

## ➤ FREIGHTLOK 1810 - ACERO / REDONDO (ACORTABLE)



N.º DE ARTÍCULO	MATERIAL	ACABADO	RANGO DE TRABAJO (MM)	TAMAÑO DEL TUBO EXTERIOR (MM)	DIÁMETRO DEL TOPE CONICO (MM)	CAPACIDAD DE BLOQUEO (daN)
10008716	Acero	Galvanizado	3000	42	24	350*

# KARGO KEEPERS

## ► FREIGHTLOK 1888 – CON MEMORIA



N.º DE ARTÍCULO	MATERIAL	ACABADO	RANGO DE TRABAJO (MM)	TAMAÑO DEL TUBO EXTERIOR (MM)	TAMAÑO DE LAS PIEZAS FINALES (MM)	CAPACIDAD DE BLOQUEO (daN)
10013280	Aluminio	Recubierto de polvo	1850 - 2250	52,5	Taco/Taco	150
10013355	Aluminio	Recubierto de polvo	2200 - 2850	52,5	Taco/Taco	150
10013371	Aluminio	Recubierto de polvo	2800 - 3440	52,5	Taco/Taco	150
A medida	Aluminio	Recubierto de polvo	Personalizable	52,5	Personalizable	150

## ► FREIGHTLOK 1867 (HD)



N.º DE ARTÍCULO	MATERIAL	ACABADO	RANGO DE TRABAJO (MM)	TAMAÑO DEL TUBO EXTERIOR (MM)	TAMAÑO DE LAS PIEZAS FINALES (MM)	CAPACIDAD DE BLOQUEO (daN)
10008729	Aluminio	Anodizado	2350 - 2720	38	Taco/Taco	50
11060560	Aluminio	Anodizado	2350 - 2720	42	Taco/Taco	50
A medida	Aluminio	Anodizado	Personalizable	38, 42	19, 24, 19/24 Multipin	50

## ► FREIGHTLOK 1867 - MULTIHEIGHT



N.º DE ARTÍCULO	MATERIAL	ACABADO	RANGO DE TRABAJO (MM)	TAMAÑO DEL TUBO EXTERIOR (MM)	TAMAÑO DE LAS PIEZAS FINALES (MM)	CAPACIDAD DE BLOQUEO (daN)
14004486	Aluminio	Anodized	2260 - 3110	42	Taco/Punta	200
14004485	Aluminio	Anodized	2260 - 3110	42	Taco/Taco	200

## ► FREIGHTLOK 1871 – EXENTER



N.º DE ARTÍCULO	MATERIAL	ACABADO	RANGO DE TRABAJO (MM)	TAMAÑO DEL TUBO EXTERIOR (MM)	TAMAÑO DE LAS PIEZAS FINALES (MM)	CAPACIDAD DE BLOQUEO (daN)
14001503	Acero	N/A	1880 - 2850	35	Taco/Taco	200

# TABLAS DE CARGA

## ► FREIGHTLOK 1850 - ALUMINIO



N.º DE ARTÍCULO	MATERIAL	ACABADO	RANGO DE TRABAJO (MM)	TAMAÑO DEL TUBO EXTERIOR (MM)	CAPACIDAD DE BLOQUEO (daN)	CERTIFICACIÓN
10008725	Aluminio	Sin acabado	2400 - 2700	30,5 x 124	300	DEKRA

## ► FREIGHTLOK 1857 - ALUMINIO



N.º DE ARTÍCULO	MATERIAL	ACABADO	RANGO DE TRABAJO (MM)	TAMAÑO DEL TUBO EXTERIOR (MM)	CAPACIDAD DE BLOQUEO (daN)	CERTIFICACIÓN
10010497	Aluminio	Sin acabado	2400 - 2700	30,5 x 124	400	TÜV

## ► FREIGHTLOK 1854 - ACERO



N.º DE ARTÍCULO	MATERIAL	ACABADO	RANGO DE TRABAJO (MM)	TAMAÑO DEL TUBO EXTERIOR (MM)	CAPACIDAD DE BLOQUEO (daN)	CERTIFICACIÓN
14003014	Acero	Galvanizado	1920 - 2720	40	200	N/A

## ► ACCESORIOS PARA ESTIBA

Mejora tus productos de estiba con nuestra gama de accesorios, que incluyen **asas, varios tapones finales, aros de carga y sistemas antirrobo**. Ponte en contacto con nuestros especialistas dedicados en aseguramiento de carga para descubrir nuestra selección completa de accesorios para estiba.



### **LOADLOK NETHERLANDS**

Oudewei 4,  
4004 LS Tiel  
+31 (0) 344 - 670 950 / sales@loadlok.com

### **LOADLOK GERMANY**

Stadtwall 7  
48683 Ahaus  
+49 (0) 2561 95886-0 / info@loadlok.de

### **SARL LOADLOK FRANCE**

39, Rue des Granges Galand,  
37550 Saint-Avertin  
+33 (0) 2 47 73 86 50 / info@loadlok.fr

### **LOADLOK POLSKA Sp. z.o.o.**

05-220 Zielonka,  
ul.Polna 23  
+48 (0) 227710001 / info@loadlok.com.pl

### **LOADLOK SPAIN S.L.**

Pol. Ind. El Oliveral Calle H esquina Calle G,  
46190 Riba-Roja de Turia, Valencia  
+34 961 665 145 / spain@loadlok.com

### **LOADLOK ROLAND UK**

Suite 12, Mercury Quays, Ashley Lane,  
Shipleigh, BD17 7DB,  
+44 (0) 1274 589 331 / salesuk@loadlok.com

### **LOADLOK ITALIA S.R.L.**

Via Secondo Caselle, 2 – Z.I.Fontaneto,  
10023 Chieri (Torino)  
+39 011 9473210 / info@loadlok.it

### **LOADLOK BELGIUM BVBA**

'4 Wings', Nijverheidsstraat 13,  
2260 Westerlo  
+32 38 08 20 50 / info@loadlok.be

### **LOADLOK SWEDEN AB**

Lagervägen 28,  
S-13650Jordbro  
+46 (0) 8 500 109 60 / sales@loadlok.se

### **CARGO CONTROL COMPANY**

Oudewei 4,  
4004 LS Tiel  
+31 (0) 344 - 670 950